

Nur für Forschungszwecke

Cyclin H Monoklonaler Antikörper

Katalog-Nr.: 67065-1-Ig **1 Publikationen**



Allgemeine Informationen

Katalog-Nr.: 67065-1-Ig	GenBank-Zugangsnummer: BC005280	Reinigungsmethode: Protein-A-Reinigung
Größe: 150ul, Konzentration: 2200 µg/ml von 902 Nanodrop und 1000 µg/ml durch die Bradford-Methode mit BSA als Standard;	GeneID (NCBI): cyclin H	CloneNo.: 2C5G11
Wirt: Maus	Vollständiger Name: cyclin H	Empfohlene Verdünnungen: WB 1:2000-1:10000 IHC 1:500-1:1000 IF 1:200-1:800
Isotyp: IgG2a	Berechnete Masse: 38 kDa	
Immunogen Katalognummer: AG28556	Beobachtete Masse: 38 kDa	

Anwendungen

Geprüfte Anwendungen: IF, IHC, WB, ELISA	Positivkontrollen: WB: HeLa-Zellen, HEK-293-Zellen, HepG2-Zellen, HT-1080-Zellen, Jurkat-Zellen, LNCaP-Zellen, MCF-7-Zellen, NCCIT-Zellen
In Publikationen genannte Anwendungen: WB	IHC: humanes Mammakarzinomgewebe,
Getestete Reaktivität: Human, Maus, Ratte	IF: PC-3-Zellen,
Zitierte Arten: Maus	
Hinweis-IHC: Antigenmaskierung mit TE-Puffer pH 9,0 empfohlen. (*) Wahlweise kann die Antigenmaskierung auch mit Citratpuffer pH 6,0 erfolgen.	

Hintergrundinformationen

Bemerkenswerte Veröffentlichungen

Verfasser	Pubmed ID	Journal	Anwendung
Zhe Yang	36229075	Genes Dev	WB

Lagerung

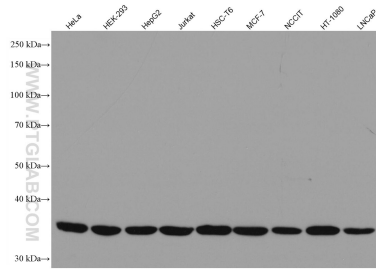
Lagerungsbedingungen:
Bei -20°C lagern. Nach dem Versand ein Jahr lang stabil
Lagerungspuffer:
PBS mit 0.02% Natriumazid und 50% Glycerin pH 7.3.
Aliquotieren ist nicht notwendig bei -20°C Lagerung

*** 20ul-Größen enthalten 0.1% BSA

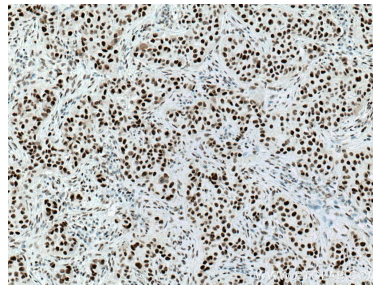
For technical support and original validation data for this product please contact:
T: 1 (888) 4PTGLAB (1-888-478-4522) (toll free in USA), or 1(312) 455-8498 (outside USA)
E: proteintech@ptglab.com
W: ptglab.com

This product is exclusively available under Proteintech Group brand and is not available to purchase from any other manufacturer.

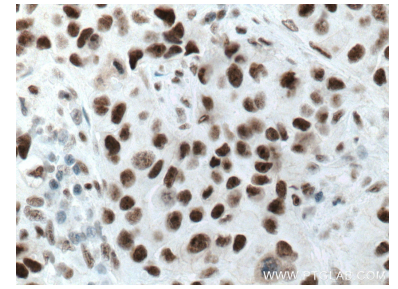
Ausgewählte Validierungsdaten



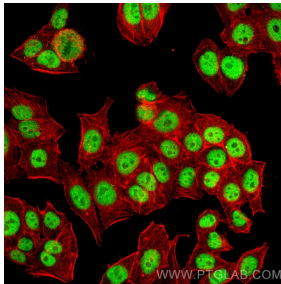
Various lysates were subjected to SDS PAGE followed by western blot with 67065-1-Ig (Cyclin H antibody) at dilution of 1:10000 incubated at room temperature for 1.5 hours.



Immunohistochemical analysis of paraffin-embedded human breast cancer tissue slide using 67065-1-Ig (Cyclin H antibody) at dilution of 1:800 (under 10x lens). Heat mediated antigen retrieval with Tris-EDTA buffer (pH 9.0).



Immunohistochemical analysis of paraffin-embedded human breast cancer tissue slide using 67065-1-Ig (Cyclin H antibody) at dilution of 1:800 (under 40x lens). Heat mediated antigen retrieval with Tris-EDTA buffer (pH 9.0).



Immunofluorescent analysis of (4% PFA) fixed PC-3 cells using Cyclin H antibody (67065-1-Ig, Clone: 2C5G11) at dilution of 1:400 and CoraLite®488-Conjugated AffiniPure Goat Anti-Mouse IgG(H+L), CL594-Phalloidin (red).