

Nur für Forschungszwecke

PPP1CA Monoklonaler Antikörper

Katalog-Nr.: 67070-1-Ig **3 Publikationen**



Allgemeine Informationen

Katalog-Nr.: 67070-1-Ig	GenBank-Zugangsnummer: BC001888	Reinigungsmethode: Protein-G-Reinigung
Größe: 150ul, Konzentration: 1000 µg/ml durch die Bradford-Methode mit BSA als Standard;	GeneID (NCBI): 5499	CloneNo.: 1C10A2
Wirt: Maus	Vollständiger Name: protein phosphatase 1, catalytic subunit, alpha isoform	Empfohlene Verdünnungen: WB 1:2000-1:10000
Isotyp: IgG1	Berechnete Masse: 330 aa, 38 kDa	
Immunogen Katalognummer: AG28451	Beobachtete Masse: 37 kDa	

Anwendungen

Geprüfte Anwendungen:

WB, ELISA

In Publikationen genannte Anwendungen:

WB

Getestete Reaktivität:

Human, Maus, Ratte

Zitierte Arten:

Human, Maus, Ratte

Positivkontrollen:

WB: HeLa-Zellen, fetales humanes Hirngewebe, Hausschwein-Hirngewebe, Jurkat-Zellen, Maus-Hirngewebe, Rattenhirngewebe, T-47D-Zellen

Hintergrundinformationen

Bemerkenswerte Veröffentlichungen

Verfasser	Pubmed ID	Journal	Anwendung
Xiaozhen Gu	33080273	Neurotoxicology	WB
Jiatian Lin	33101466	Exp Ther Med	WB
Xiaoyi Xu	35501151	J Neurosci	WB

Lagerung

Lagerungsbedingungen:

Bei -20°C lagern.

Lagerungspuffer:

PBS mit 0.02% Natriumazid und 50% Glycerin pH 7.3.

Aliquotieren ist nicht notwendig bei -20°C Lagerung

***** 20ul-Größen enthalten 0.1% BSA**

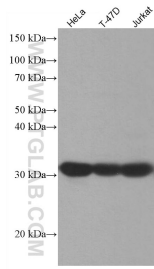
For technical support and original validation data for this product please contact:

T: 1 (888) 4PTGLAB (1-888-478-4522) (toll free in USA), or 1(312) 455-8498 (outside USA)

E: proteintech@ptglab.com
W: ptglab.com

This product is exclusively available under Proteintech Group brand and is not available to purchase from any other manufacturer.

Ausgewählte Validierungsdaten



Various lysates were subjected to SDS PAGE followed by western blot with 67070-1-Ig (PPP1CA antibody) at dilution of 1:5000 incubated at room temperature for 1.5 hours.