

Nur für Forschungszwecke

EPHB1 Monoklonaler Antikörper

Katalog-Nr.:67080-1-Ig



Allgemeine Informationen

Katalog-Nr.: 67080-1-Ig	GenBank-Zugangsnummer: BC111744	Reinigungsmethode: Protein-A-Reinigung
Größe: 150ul, Konzentration: 2200 µg/ml von2047 Nanodrop und 1500 µg/ml durch die Bradford-Methode mit BSA als Standard;	GeneID (NCBI): Vollständiger Name: EPH receptor B1	CloneNo.: 1B7C12
Wirt: Maus	Berechnete Masse: 984 aa, 110 kDa	Empfohlene Verdünnungen: WB 1:1000-1:4000
Isotyp: IgG2b	Beobachtete Masse: 110-120 kDa	
Immunogen Katalognummer: AG16347		

Anwendungen

Geprüfte Anwendungen: WB,ELISA	Positivkontrollen: WB : Maus-Cerebellum-Gewebe, fetales humanes Hirngewebe, Maushirngewebe
Getestete Reaktivität: Human, Maus	

Hintergrundinformationen

EPHB1, also named as EPHT2, NET, HEK6 and ELK, belongs to the protein kinase superfamily, Tyr protein kinase family, and Ephrin receptor subfamily. It is a receptor for members of the ephrin-B family. EPHB1 binds to ephrin-B1, -B2 and -B3. EPHB1 may be involved in cell-cell interactions in the nervous system. EPHB1 catalyzes the reaction: ATP + a [protein]-L-tyrosine = ADP + a [protein]-L-tyrosine phosphate.

Lagerung

Lagerungsbedingungen:
Bei -20°C lagern.
Lagerungspuffer:
PBS mit 0.02% Natriumazid und 50% Glycerin pH 7.3.
Aliquotieren ist nicht notwendig bei -20°C Lagerung

***** 20ul-Größen enthalten 0.1% BSA**

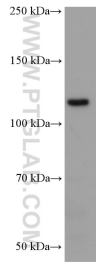
For technical support and original validation data for this product please contact:

T: 1 (888) 4PTGLAB (1-888-478-4522) (toll free
in USA), or 1(312) 455-8498 (outside USA)

E: proteintech@ptglab.com
W: ptglab.com

This product is exclusively available under Proteintech Group brand and is not available to purchase from any other manufacturer.

Ausgewählte Validierungsdaten



mouse cerebellum tissue were subjected to SDS PAGE followed by western blot with 67080-1-Ig (EPHB1 antibody) at dilution of 1:2000 incubated at room temperature for 1.5 hours.