

Nur für Forschungszwecke

SDC2 Monoklonaler Antikörper

Katalog-Nr.: 67088-1-Ig **5 Publikationen**



Allgemeine Informationen

Katalog-Nr.: 67088-1-Ig	GenBank-Zugangsnummer: BC049836	Reinigungsmethode: Protein-A-Reinigung
Größe: 150ul, Konzentration: 2557 µg/ml von 6383 Nanodrop und 1000 µg/ml durch die Bradford-Methode mit BSA als Standard;	GeneID (NCBI): syndecan 2	CloneNo.: 3A7B2
Wirt: Maus	Vollständiger Name: syndecan 2	Empfohlene Verdünnungen: WB 1:2000-1:10000 IHC 1:250-1:1000
Isotyp: IgG2a	Berechnete Masse: 22 kDa	
Immunogen Katalognummer: AG5739	Beobachtete Masse: 19 kDa, 22 and 48 kDa	

Anwendungen

Geprüfte Anwendungen: IHC, WB, ELISA	Positivkontrollen: WB : L02-Zellen, A549-Zellen, HepG2-Zellen, HuH-7-Zellen, Jurkat-Zellen, NCI-H1299-Zellen
In Publikationen genannte Anwendungen: IHC, WB	IHC : humanes Leberkarzinomgewebe, humanes Kolonkarzinomgewebe, humanes Prostatakarzinomgewebe
Getestete Reaktivität: Human	
Zitierte Arten: Human	
Hinweis-IHC: Antigenmaskierung mit TE-Puffer pH 9,0 empfohlen. (*) Wahlweise kann die Antigenmaskierung auch mit Citratpuffer pH 6,0 erfolgen.	

Hintergrundinformationen

SDC2, containing cell surface heparan sulphate proteoglycan, functions as an integral membrane protein and participates in cell proliferation, cell migration, cell adhesion and signal transduction. It has been reported that the expression level of SDC2 will be up-regulated under hypoxia condition which can induce increased release of cytokines and chemokines. Besides, methylated SDC2 can be used as a potential biomarker for early diagnosis of colon cancer. 67088-1-Ig antibody detects the 19 and 22 kDa SDC2 isoforms as well as the 48 kDa dimeric protein in SDS-PAGE. (PMID: 18803305, 23297089, 30022330, 29945573)

Bemerkenswerte Veröffentlichungen

Verfasser	Pubmed ID	Journal	Anwendung
Ningye Ma	32902825	Cell Oncol (Dordr)	WB
Sheng-Nan Yang	35320391	Heart Vessels	WB
Małgorzata Grabowska	35702951	J Cell Mol Med	WB

Lagerung

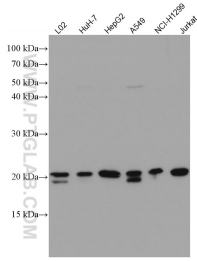
Lagerungsbedingungen:
Bei -20°C lagern. Nach dem Versand ein Jahr lang stabil
Lagerungspuffer:
PBS mit 0.02% Natriumazid und 50% Glycerin pH 7.3.
Aliquotieren ist nicht notwendig bei -20°C Lagerung

*** 20ul-Größen enthalten 0.1% BSA

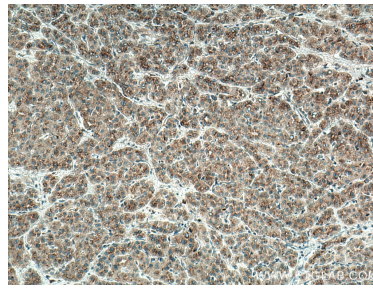
For technical support and original validation data for this product please contact:
T: 1 (888) 4PTGLAB (1-888-478-4522) (toll free in USA), or 1(312) 455-8498 (outside USA)
E: proteintech@ptglab.com
W: ptglab.com

This product is exclusively available under Proteintech Group brand and is not available to purchase from any other manufacturer.

Ausgewählte Validierungsdaten



Various lysates were subjected to SDS PAGE followed by western blot with 67088-1-Ig (SDC2 antibody) at dilution of 1:5000 incubated at room temperature for 1.5 hours.



Immunohistochemical analysis of paraffin-embedded human liver cancer tissue slide using 67088-1-Ig (SDC2 antibody) at dilution of 1:500 (under 10x lens. Heat mediated antigen retrieval with Tris-EDTA buffer (pH 9.0).