

Nur für Forschungszwecke

# RALA Monoklonaler Antikörper

Katalog-Nr.:67093-1-Ig



## Allgemeine Informationen

<b>Katalog-Nr.:</b> 67093-1-Ig	<b>GenBank-Zugangsnummer:</b> BC039858	<b>Reinigungsmethode:</b> Protein-A-Reinigung
<b>Größe:</b> 150ul , Konzentration: 2200 µg/ml von5898 Nanodrop und 1000 µg/ml durch die Bradford-Methode mit BSA als Standard;	<b>GeneID (NCBI):</b> v-ral simian leukemia viral oncogene homolog A (ras related)	<b>CloneNo.:</b> 1H9H5
<b>Wirt:</b> Maus	<b>Berechnete Masse:</b> 206 aa, 24 kDa	<b>Empfohlene Verdünnungen:</b> WB 1:5000-1:50000 IHC 1:500-1:2000
<b>Isotyp:</b> IgG2a	<b>Beobachtete Masse:</b> 24 kDa	
<b>Immunogen Katalognummer:</b> AG5329		

## Anwendungen

**Geprüfte Anwendungen:**

IHC, WB,ELISA

**Getestete Reaktivität:**

Human

**Hinweis-IHC: Antigenmaskierung mit TE-Puffer pH 9,0 empfohlen. (\*) Wahlweise kann die Antigenmaskierung auch mit Citratpuffer pH 6,0 erfolgen.**

**Positivkontrollen:**

**WB :** HeLa-Zellen, Hausschwein-Hirngewebe, HepG2-Zellen, Jurkat-Zellen, Maushirngewebe, MCF-7-Zellen, Rattenhirngewebe

**IHC :** humanes Mammakarzinomgewebe,

## Hintergrundinformationen

### Lagerung

**Lagerungsbedingungen:**

Bei -20°C lagern.

**Lagerungspuffer:**

PBS mit 0.02% Natriumazid und 50% Glycerin pH 7.3.

Aliquotieren ist nicht notwendig bei -20°C Lagerung

**\*\*\* 20ul-Größen enthalten 0.1% BSA**

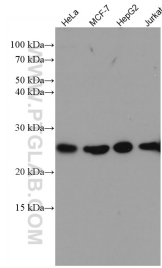
For technical support and original validation data for this product please contact:

T: 1 (888) 4PTGLAB (1-888-478-4522) (toll free in USA), or 1(312) 455-8498 (outside USA)

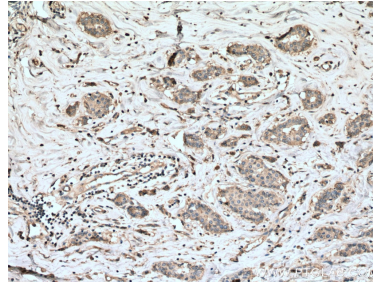
E: proteintech@ptglab.com  
W: ptglab.com

**This product is exclusively available under Proteintech Group brand and is not available to purchase from any other manufacturer.**

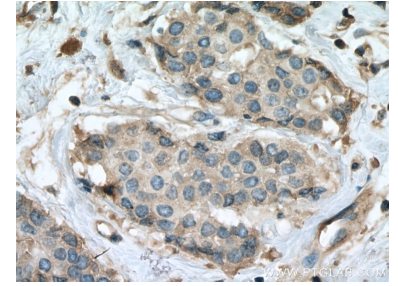
## Ausgewählte Validierungsdaten



Various lysates were subjected to SDS PAGE followed by western blot with 67093-1-Ig (RALA antibody) at dilution of 1:10000 incubated at room temperature for 1.5 hours.



Immunohistochemical analysis of paraffin-embedded human breast cancer tissue slide using 67093-1-Ig (RALA antibody) at dilution of 1:1000 (under 10x lens). Heat mediated antigen retrieval with Tris-EDTA buffer (pH 9.0).



Immunohistochemical analysis of paraffin-embedded human breast cancer tissue slide using 67093-1-Ig (RALA antibody) at dilution of 1:1000 (under 40x lens). Heat mediated antigen retrieval with Tris-EDTA buffer (pH 9.0).