

Allgemeine Informationen

Katalog-Nr.: 67106-1-Ig	GenBank-Zugangsnummer: BC096336	Reinigungsmethode: Protein-A-Reinigung
Größe: 150ul , Konzentration: 2500 µg/ml von3416 Nanodrop und 1000 µg/ml durch die Bradford-Methode mit BSA als Standard;	GeneID (NCBI): 3416	CloneNo.: 3E10G1
Wirt: Maus	Vollständiger Name: Abeta degrading protease	Empfohlene Verdünnungen: WB 1:5000-1:50000
Isotyp: IgG2b	Berechnete Masse: 1019 aa, 118 kDa	
Immunogen Katalognummer: AG17161	Beobachtete Masse: 100-120 kDa	

Anwendungen

Geprüfte Anwendungen: WB,ELISA	Positivkontrollen: WB : HeLa-Zellen, A375-Zellen, A431-Zellen, HEK-293-Zellen, HepG2-Zellen, HT-1080.Zellen, Jurkat-Zellen, LNCaP-Zellen, MCF-7-Zellen, NCCIT-Zellen, NIH/3T3-Zellen, RAW 264.7-Zellen
In Publikationen genannte Anwendungen: WB	
Getestete Reaktivität: Human, Maus, Ratte	
Zitierte Arten: Maus	

Hintergrundinformationen

IDE(INS-degrading enzyme) belongs to the peptidase M16 family. It is also known as insulysin and is a 110-kD neutral metallopeptidase that can degrade a number of peptides, including INS and beta-amyloid(PMID:9830016). The reduction of IDE expression may be a risk factor for AD, and that IDE may interact with APOE status to affect beta-amyloid metabolism(PMID:12507914). It can exist as a homodimer and form higher oligomers(PMID:17613531).

Bemerkenswerte Veröffentlichungen

Verfasser	Pubmed ID	Journal	Anwendung
Qian Su	36726048	Mol Nutr Food Res	WB

Lagerung

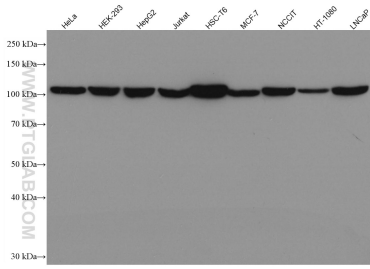
Lagerungsbedingungen:
Bei -20°C lagern.
Lagerungspuffer:
PBS mit 0.02% Natriumazid und 50% Glycerin pH 7.3.
Aliquotieren ist nicht notwendig bei -20°C Lagerung

***** 20ul-Größen enthalten 0.1% BSA**

For technical support and original validation data for this product please contact:
T: 1 (888) 4PTGLAB (1-888-478-4522) (toll free in USA), or 1(312) 455-8498 (outside USA)
E: proteintech@ptglab.com
W: ptglab.com

This product is exclusively available under Proteintech Group brand and is not available to purchase from any other manufacturer.

Ausgewählte Validierungsdaten



Various lysates were subjected to SDS PAGE followed by western blot with 67106-1-Ig (IDE antibody) at dilution of 1:10000 incubated at room temperature for 1.5 hours.