

Allgemeine Informationen

Katalog-Nr.: 67107-1-Ig	GenBank-Zugangsnummer: BC013579	Reinigungsmethode: Protein-G-Reinigung
Größe: 150ul , Konzentration: 1900 µg/ml von 831 Nanodrop und 880 µg/ml durch die Bradford-Methode mit BSA als Standard;	GeneID (NCBI): 150000000	CloneNo.: 1G12A2
Wirt: Maus	Vollständiger Name: calpastatin	Empfohlene Verdünnungen: WB 1:1000-1:6000 IF 1:200-1:800
Isotyp: IgG1	Berechnete Masse: 667 aa, 72 kDa	
Immunogen Katalognummer: AG28669	Beobachtete Masse: 115 kDa	

Anwendungen

Geprüfte Anwendungen: FC, IF, WB, ELISA	Positivkontrollen:
In Publikationen genannte Anwendungen: WB	WB : HeLa-Zellen, HEK-293-Zellen, HepG2-Zellen, LNCaP-Zellen, MCF-7-Zellen, THP-1-Zellen
Getestete Reaktivität: Human	IF : HeLa-Zellen,
Zitierte Arten: Maus	

Hintergrundinformationen

Bemerkenswerte Veröffentlichungen

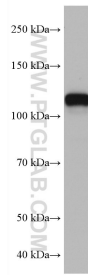
Verfasser	Pubmed ID	Journal	Anwendung
Juan Wang	35026406	Pharmacol Res	WB
Fengming Shen	35498131	Oxid Med Cell Longev	WB

Lagerung

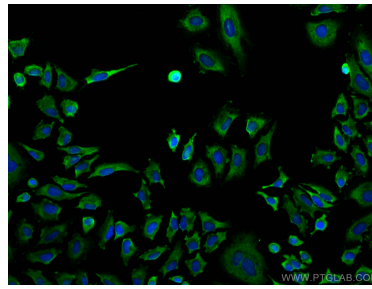
Lagerungsbedingungen:
Bei -20°C lagern. Nach dem Versand ein Jahr lang stabil
Lagerungspuffer:
PBS mit 0.02% Natriumazid und 50% Glycerin pH 7.3.
Aliquotieren ist nicht notwendig bei -20°C Lagerung

***** 20ul-Größen enthalten 0.1% BSA**

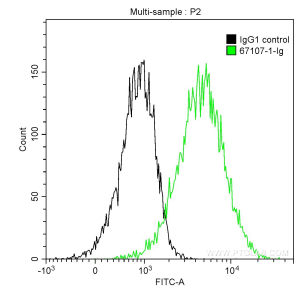
Ausgewählte Validierungsdaten



HeLa cells were subjected to SDS PAGE followed by western blot with 67107-1-Ig (CAST antibody) at dilution of 1:4000 incubated at room temperature for 1.5 hours.



Immunofluorescent analysis of (-20°C Ethanol) fixed HeLa cells using Calpastatin antibody (67107-1-Ig, Clone: 1G12A2) at dilution of 1:400 and CoraLite®488-Conjugated AffiniPure Goat Anti-Mouse IgG(H+L).



1X10⁶ HeLa cells were intracellularly stained with 0.2 ug Anti-Human Calpastatin (67107-1-Ig, Clone:1G12A2) and CoraLite®488-Conjugated AffiniPure Goat Anti-Mouse IgG(H+L) at dilution 1:1000 (green), and 0.2 ug Mouse IgG1 Isotype Control (66360-1-Ig, Clone: T1F8D3F10) (black). Cells were fixed with 4% PFA and permeabilized with 0.1% TritonX-100.