

Nur für Forschungszwecke

LOXL2 Monoklonaler Antikörper

Katalog-Nr.: 67139-1-Ig **3 Publikationen**



Allgemeine Informationen

Katalog-Nr.: 67139-1-Ig	GenBank-Zugangsnummer: BC000594	Reinigungsmethode: Protein-A-Reinigung
Größe: 150ul, Konzentration: 2000 µg/ml von 4017 Nanodrop und 1000 µg/ml durch die Bradford-Methode mit BSA als Standard;	GeneID (NCBI): lysyl oxidase-like 2	CloneNo.: 1H7F1
Wirt: Maus	Vollständiger Name: lysyl oxidase-like 2	Empfohlene Verdünnungen: WB 1:1000-1:4000 IF 1:50-1:500
Isotyp: IgG2a	Berechnete Masse: 774 aa, 87 kDa	
Immunogen Katalognummer: AG28566	Beobachtete Masse: 100 kDa	

Anwendungen

Geprüfte Anwendungen: IF, WB, ELISA	Positivkontrollen: WB: A549-Zellen, A375-Zellen, humanes Herzgewebe, humanes Plazenta-Gewebe IF: HepG2-Zellen,
In Publikationen genannte Anwendungen: IF, IHC, WB	
Getestete Reaktivität: Human	
Zitierte Arten: Human, Maus	

Hintergrundinformationen

LOXL2, also named as WS9-14, belongs to an amine oxidase family whose members have been implicated in crosslink formation in stromal collagens and elastin, cell motility, and tumor development and progression. LOXL2 activity might be a crucial modulator of Snail, providing an additional control mechanism of EMT and tumor progression. Increased LOXL2 expression in colon and esophageal cancer may contribute to tumor progression. We detected a band about 100 kd which is a secretory mature LOXL2 protein modified by glycosylation (PMID: 24014025).

Bemerkenswerte Veröffentlichungen

Verfasser	Pubmed ID	Journal	Anwendung
Yongxin Wu	35712918	Aging Cell	WB
Bing Sun	35413319	Int J Biol Macromol	WB, IHC, IF
Zhaoyu Wang	37185458	Oncogene	WB

Lagerung

Lagerungsbedingungen:
Bei -20°C lagern.
Lagerungspuffer:
PBS mit 0.02% Natriumazid und 50% Glycerin pH 7.3.
Aliquotieren ist nicht notwendig bei -20°C Lagerung

***** 20ul-Größen enthalten 0.1% BSA**

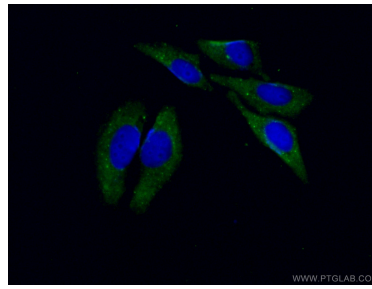
For technical support and original validation data for this product please contact:
T: 1 (888) 4PTGLAB (1-888-478-4522) (toll free in USA), or 1(312) 455-8498 (outside USA)
E: proteintech@ptglab.com
W: ptglab.com

This product is exclusively available under Proteintech Group brand and is not available to purchase from any other manufacturer.

Ausgewählte Validierungsdaten



A549 cells were subjected to SDS PAGE followed by western blot with 67139-1-Ig (LOXL2 antibody) at dilution of 1:2000 incubated at room temperature for 1.5 hours.



Immunofluorescent analysis of (-20°C Ethanol) fixed HepG2 cells using 67139-1-Ig (LOXL2 antibody) at dilution of 1:100 and CoraLite488-Conjugated AffiniPure Goat Anti-Mouse IgG(H+L).