

Nur für Forschungszwecke

GBP1 Monoklonaler Antikörper

Katalog-Nr.: 67161-1-Ig **2 Publikationen**



Allgemeine Informationen

Katalog-Nr.: 67161-1-Ig	GenBank-Zugangsnummer: BC002666	Reinigungsmethode: Protein-A-Reinigung
Größe: 150ul, Konzentration: 2100 µg/ml von 2633 Nanodrop und 1000 µg/ml durch die Bradford-Methode mit BSA als Standard;	GeneID (NCBI): 2100	CloneNo.: 2A10E8
Wirt: Maus	Vollständiger Name: GTP binding protein 1	Empfohlene Verdünnungen: WB 1:5000-1:50000
Isotyp: IgG2b	Berechnete Masse: 68 kDa	
Immunogen Katalognummer: AG7767	Beobachtete Masse: 68 kDa	

Anwendungen

Geprüfte Anwendungen: WB, ELISA	Positivkontrollen: WB: HeLa-Zellen, Hausschwein-Milzgewebe, HEK-293-Zellen, humanes Plazenta-Gewebe, HUVEC-Zellen, Rattenmilzgewebe
In Publikationen genannte Anwendungen: IF, WB	
Getestete Reaktivität: Hausschwein, Human, Ratte	
Zitierte Arten: Human	

Hintergrundinformationen

Guanylate binding protein 1 (GBP1) belongs to the dynamin superfamily of large GTPases. The expression of GBP1 is induced by IFN and GBP1 is characterized by its ability to specifically bind guanine nucleotides such as GMP, GDP, and GTP and its ability to hydrolyze GTP to GDP and GMP. GBP1 is induced in response to type I and type II IFNs and as such plays a role in protective immunity against a spectrum of intracellular pathogens ranging from viruses to bacteria to protozoa, such as negative-strand RNA Rhabdovirus, vesicular stomatitis virus and the positive-strand RNA Picornavirus, encephalomyocarditis virus in cultured cells, the inhibition of Chlamydia trachomatis, Toxoplasma gondii, and Salmonella enterica.

Bemerkenswerte Veröffentlichungen

Verfasser	Pubmed ID	Journal	Anwendung
Tianle Gu	34732469	J Immunol	WB, IF
Yinnan Meng	33552086	Front Immunol	WB, IF

Lagerung

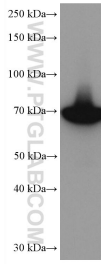
Lagerungsbedingungen:
Bei -20°C lagern.
Lagerungspuffer:
PBS mit 0.02% Natriumazid und 50% Glycerin pH 7.3.
Aliquotieren ist nicht notwendig bei -20°C Lagerung

***** 20ul-Größen enthalten 0.1% BSA**

For technical support and original validation data for this product please contact:
T: 1 (888) 4PTGLAB (1-888-478-4522) (toll free in USA), or 1(312) 455-8498 (outside USA)
E: proteintech@ptglab.com
W: ptglab.com

This product is exclusively available under Proteintech Group brand and is not available to purchase from any other manufacturer.

Ausgewählte Validierungsdaten



HeLa cells were subjected to SDS PAGE followed by western blot with 67161-1-Ig (GBP1 antibody) at dilution of 1:10000 incubated at room temperature for 1.5 hours.