

Nur für Forschungszwecke

DRG2 Monoklonaler Antikörper

Katalog-Nr.:67164-1-Ig

Vorgestelltes Produkt

1 Publikationen



Allgemeine Informationen

Katalog-Nr.:
67164-1-Ig

Größe:
150ul, Konzentration: 2400 µg/ml von1819
Nanodrop und 1000 µg/ml durch die
Bradford-Methode mit BSA als
Standard;

Wirt:
Maus

Isotyp:
IgG2a

Immunogen Katalognummer:
AG6878

GenBank-Zugangsnummer:
BC000493

GeneID (NCBI):

Vollständiger Name:
developmentally regulated GTP
binding protein 2

Berechnete Masse:
41 kDa

Beobachtete Masse:
41 kDa

Reinigungsmethode:
Protein-A-Reinigung

CloneNo.:
3A3E1

Empfohlene Verdünnungen:
WB 1:1000-1:6000

Anwendungen

Geprüfte Anwendungen:
WB, ELISA

In Publikationen genannte Anwendungen:
IF, WB

Getestete Reaktivität:
Hausschwein, Human, Maus, Ratte

Zitierte Arten:
Maus

Positivkontrollen:

WB : HepG2-Zellen, Hausschwein-Hirngewebe,
Maushirngewebe, Rattenhirngewebe, SMMC-7721-
Zellen

Hintergrundinformationen

Bemerkenswerte Veröffentlichungen

Verfasser	Pubmed ID	Journal	Anwendung
Hye Ryeong Lim	31861806	Int J Mol Sci	WB,IF

Lagerung

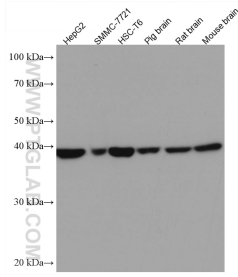
Lagerungsbedingungen:
Bei -20°C lagern. Nach dem Versand ein Jahr lang stabil
Lagerungspuffer:
PBS mit 0.02% Natriumazid und 50% Glycerin pH 7.3.
Aliquotieren ist nicht notwendig bei -20°C Lagerung

*** 20ul-Größen enthalten 0.1% BSA

For technical support and original validation data for this product please contact:
T: 1 (888) 4PTGLAB (1-888-478-4522) (toll free in USA), or 1(312) 455-8498 (outside USA)
E: proteintech@ptglab.com
W: ptglab.com

This product is exclusively available under Proteintech Group brand and is not available to purchase from any other manufacturer.

Ausgewählte Validierungsdaten



Various lysates were subjected to SDS PAGE followed by western blot with 67164-1-Ig (DRG2 antibody) at dilution of 1:3000 incubated at room temperature for 1.5 hours.