

Nur für Forschungszwecke

HUS1 Monoklonaler Antikörper

Katalog-Nr.:67168-1-Ig



Allgemeine Informationen

Katalog-Nr.: 67168-1-Ig	GenBank-Zugangsnummer: BC007013	Reinigungsmethode: Protein-G-Reinigung
Größe: 150ul, Konzentration: 2100 µg/ml von 3364 Nanodrop und 1000 µg/ml durch die Bradford-Methode mit BSA als Standard;	GeneID (NCBI): Vollständiger Name: HUS1 checkpoint homolog (S. pombe)	CloneNo.: 1E8E9
Wirt: Maus	Berechnete Masse: 32 kDa	Empfohlene Verdünnungen: WB 1:1000-1:6000 IHC 1:150-1:600
Isotyp: IgG1	Beobachtete Masse: 32 kDa	
Immunogen Katalognummer: AG28527		

Anwendungen

Geprüfte Anwendungen: IHC, WB, ELISA	Positivkontrollen:
Getestete Reaktivität: Human	WB: HeLa-Zellen, A549-Zellen, HEK-293-Zellen, Jurkat-Zellen, K-562-Zellen, U2OS-Zellen
Hinweis-IHC: Antigenmaskierung mit TE-Puffer pH 9,0 empfohlen. (*) Wahlweise kann die Antigenmaskierung auch mit Citratpuffer pH 6,0 erfolgen.	IHC: humanes Prostatakarzinomgewebe,

Hintergrundinformationen

Hus1 belongs to the Rad family, form a heterotrimeric clamp with Rad1 and Rad9 that acts as a putative sensor for DNA damage. This complex plays an apical role in the DNA damage response, loss of a functional complex affects many downstream checkpoint pathways [PMID: 11340080]. It is also a key complex involved in the activation of the ATR pathway. 9-1-1 forms a ring-shaped heterotrimer, resembling the homotrimeric sliding clamp, proliferating cell nuclear antigen (PCNA) [PMID: 19535328].

Lagerung

Lagerungsbedingungen:
Bei -20°C lagern. Nach dem Versand ein Jahr lang stabil
Lagerungspuffer:
PBS mit 0.02% Natriumazid und 50% Glycerin pH 7.3.
Aliquotieren ist nicht notwendig bei -20°C Lagerung

*** 20ul-Größen enthalten 0.1% BSA

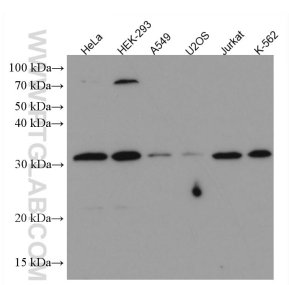
For technical support and original validation data for this product please contact:

T: 1 (888) 4PTGLAB (1-888-478-4522) (toll free in USA), or 1(312) 455-8498 (outside USA)

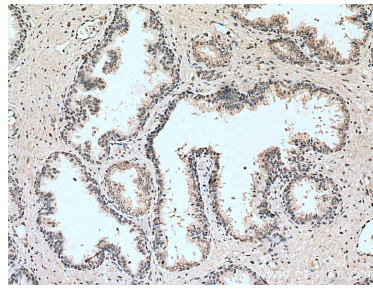
E: proteintech@ptglab.com
W: ptglab.com

This product is exclusively available under Proteintech Group brand and is not available to purchase from any other manufacturer.

Ausgewählte Validierungsdaten



Various lysates were subjected to SDS PAGE followed by western blot with 67168-1-Ig (HUS1 antibody) at dilution of 1:3000 incubated at room temperature for 1.5 hours.



Immunohistochemical analysis of paraffin-embedded human prostate cancer tissue slide using 67168-1-Ig (HUS1 antibody) at dilution of 1:300 (under 10x lens). Heat mediated antigen retrieval with Tris-EDTA buffer (pH 9.0).