

Nur für Forschungszwecke

UBE1 Monoklonaler Antikörper

Katalog-Nr.: 67198-1-Ig



Allgemeine Informationen

Katalog-Nr.: 67198-1-Ig	GenBank-Zugangsnummer: BC013041	Reinigungsmethode: Protein-A-Reinigung
Größe: 150ul, Konzentration: 1800 µg/ml von 7317 Nanodrop und 1000 µg/ml durch die Bradford-Methode mit BSA als Standard;	GeneID (NCBI): Vollständiger Name: ubiquitin-like modifier activating enzyme 1	CloneNo.: 1H7E8
Wirt: Maus	Berechnete Masse: 1058 aa, 118 kDa	Empfohlene Verdünnungen: WB 1:5000-1:30000 IHC 1:500-1:2000 IF 1:200-1:800
Isotyp: IgG2a	Beobachtete Masse: 114-118 kDa	
Immunogen Katalognummer: AG8920		

Anwendungen

Geprüfte Anwendungen: IF, IHC, WB, ELISA	Positivkontrollen:
Getestete Reaktivität: Human, Maus, Ratte	WB: HeLa-Zellen, HEK-293-Zellen, HL-60-Zellen, Jurkat-Zellen, K-562-Zellen, NIH/3T3-Zellen, RAW 264.7-Zellen
Hinweis-IHC: Antigendemaskierung mit TE- Puffer pH 9,0 empfohlen. (*) Wahlweise kann die Antigendemaskierung auch mit Citratpuffer pH 6,0 erfolgen.	IHC: humanes Kolonkarzinomgewebe, humanes Lungenkarzinomgewebe
	IF: HeLa-Zellen,

Hintergrundinformationen

Lagerung

Lagerungsbedingungen:
Bei -20°C lagern.
Lagerungspuffer:
PBS mit 0.02% Natriumazid und 50% Glycerin pH 7.3.
Aliquotieren ist nicht notwendig bei -20°C Lagerung

*** 20ul-Größen enthalten 0.1% BSA

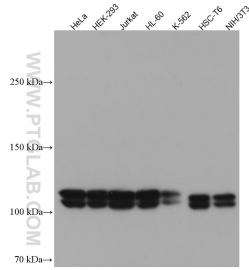
For technical support and original validation data for this product please contact:

T: 1 (888) 4PTGLAB (1-888-478-4522) (toll free
in USA), or 1(312) 455-8498 (outside USA)

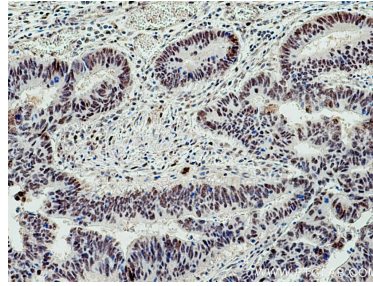
E: proteintech@ptglab.com
W: ptglab.com

This product is exclusively available under Proteintech Group brand and is not available to purchase from any other manufacturer.

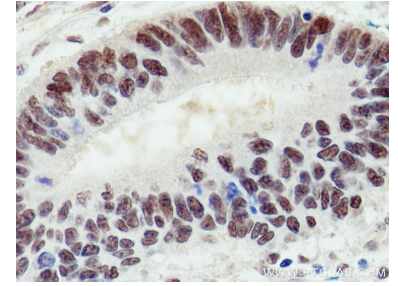
Ausgewählte Validierungsdaten



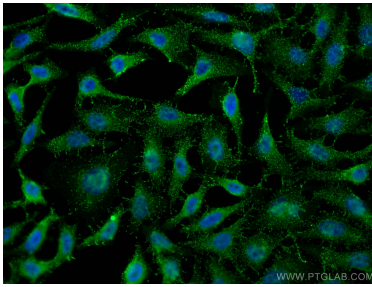
Various lysates were subjected to SDS PAGE followed by western blot with 67198-1-Ig (UBE1 antibody) at dilution of 1:5000 incubated at room temperature for 1.5 hours.



Immunohistochemical analysis of paraffin-embedded human colon cancer tissue slide using 67198-1-Ig (UBE1 antibody) at dilution of 1:1000 (under 10x lens). Heat mediated antigen retrieval with Tris-EDTA buffer (pH 9.0).



Immunohistochemical analysis of paraffin-embedded human colon cancer tissue slide using 67198-1-Ig (UBE1 antibody) at dilution of 1:1000 (under 40x lens). Heat mediated antigen retrieval with Tris-EDTA buffer (pH 9.0).



Immunofluorescent analysis of (4% PFA) fixed HeLa cells using UBE1 antibody (67198-1-Ig, Clone: 1H7E8) at dilution of 1:400 and CoraLite®488-Conjugated AffiniPure Goat Anti-Mouse IgG(H+L).