

Nur für Forschungszwecke

TMEM111 Monoklonaler Antikörper

Katalog-Nr.: 67205-1-Ig **3 Publikationen**



Allgemeine Informationen

Katalog-Nr.: 67205-1-Ig	GenBank-Zugangsnummer: BC022807	Reinigungsmethode: Protein-G-Reinigung
Größe: 150ul, Konzentration: 2100 µg/ml von 55831 Nanodrop und 1000 µg/ml durch die Bradford-Methode mit BSA als Standard;	GeneID (NCBI): 55831	CloneNo.: 2F8G5
Wirt: Maus	Vollständiger Name: transmembrane protein 111	Empfohlene Verdünnungen: WB 1:2000-1:10000 IHC 1:250-1:1000
Isotyp: IgG1	Berechnete Masse: 261 aa, 30 kDa	
Immunogen Katalognummer: AG18365	Beobachtete Masse: 30 kDa	

Anwendungen

Geprüfte Anwendungen: IHC, WB, ELISA	Positivkontrollen: WB: HEK-293-Zellen, 4T1-Zellen, Hausschwein- Herzgewebe, HeLa-Zellen, HepG2-Zellen, humanes Herzgewebe, Jurkat-Zellen, Mausherzgewebe, NIH/3T3-Zellen, Rattenherzgewebe
In Publikationen genannte Anwendungen: IF, IP, WB	IHC: Mauslungengewebe,
Getestete Reaktivität: Hausschwein, Human, Maus, Ratte	
Zitierte Arten: Human	
Hinweis-IHC: Antigendemaskierung mit TE- Puffer pH 9,0 empfohlen. (*) Wahlweise kann die Antigendemaskierung auch mit Citratpuffer pH 6,0 erfolgen.	

Hintergrundinformationen

TMEM111, also names as EMC3, is part of the endoplasmic reticulum-associated secretory pathway (PMID: 19797678). TMEM111 was required for murine pulmonary surfactant synthesis and lung function at birth (PMID: 29083321). It can be detect a band of 30 kDa.

Bemerkenswerte Veröffentlichungen

Verfasser	Pubmed ID	Journal	Anwendung
Alina Guna	36264797	Science	WB
Tino Pleiner	33964204	Mol Cell	IP
Jose M Delgado	36993512	bioRxiv	IF

Lagerung

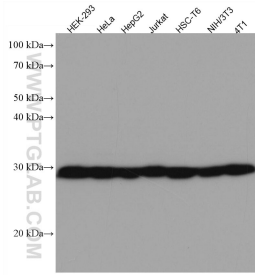
Lagerungsbedingungen:
Bei -20°C lagern.
Lagerungspuffer:
PBS mit 0.02% Natriumazid und 50% Glycerin pH 7.3.
Aliquotieren ist nicht notwendig bei -20°C Lagerung

*** 20ul-Größen enthalten 0.1% BSA

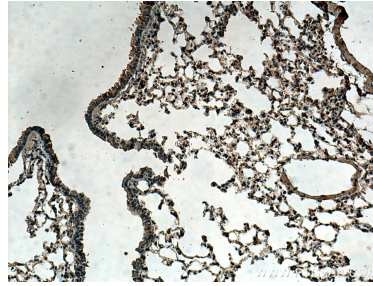
For technical support and original validation data for this product please contact:
T: 1 (888) 4PTGLAB (1-888-478-4522) (toll free in USA), or 1(312) 455-8498 (outside USA)
E: proteintech@ptglab.com
W: ptglab.com

This product is exclusively available under Proteintech Group brand and is not available to purchase from any other manufacturer.

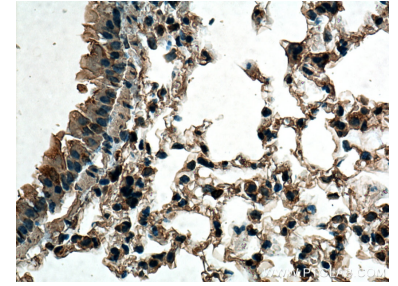
Ausgewählte Validierungsdaten



Various lysates were subjected to SDS PAGE followed by western blot with 67205-1-Ig (TMEM111 antibody) at dilution of 1:5000 incubated at room temperature for 1.5 hours.



Immunohistochemical analysis of paraffin-embedded mouse lung tissue slide using 67205-1-Ig (TMEM111 antibody) at dilution of 1:500 (under 10x lens). Heat mediated antigen retrieval with Tris-EDTA buffer (pH 9.0).



Immunohistochemical analysis of paraffin-embedded mouse lung tissue slide using 67205-1-Ig (TMEM111 antibody) at dilution of 1:500 (under 40x lens). Heat mediated antigen retrieval with Tris-EDTA buffer (pH 9.0).