

## Allgemeine Informationen

<b>Katalog-Nr.:</b> 67210-1-Ig	<b>GenBank-Zugangsnummer:</b> BC096353	<b>Reinigungsmethode:</b> Protein-A-Reinigung
<b>Größe:</b> 150ul, Konzentration: 1900 µg/ml von 7480 Nanodrop und 1000 µg/ml durch die Bradford-Methode mit BSA als Standard;	<b>GeneID (NCBI):</b> wingless-type MMTV integration site family, member 10B	<b>CloneNo.:</b> 1G11E4
<b>Wirt:</b> Maus	<b>Berechnete Masse:</b> 389 aa, 43 kDa	<b>Empfohlene Verdünnungen:</b> WB 1:5000-1:50000 IHC 1:500-1:2000 IF 1:150-1:600
<b>Isotyp:</b> IgG1	<b>Beobachtete Masse:</b> 43 kDa	
<b>Immunogen Katalognummer:</b> AG17114		

## Anwendungen

<b>Geprüfte Anwendungen:</b> IF, IHC, WB, ELISA	<b>Positivkontrollen:</b> WB : NCCIT-Zellen, Hausschwein-Herzgewebe, humanes Herzgewebe, Mausherzgewebe, MCF-7-Zellen, NCI-H1299-Zellen, Rattenherzgewebe IHC : Mauslebergewebe, humanes Herzgewebe, Mausherzgewebe, Maus-Skelettmuskelgewebe IF : HeLa-Zellen,
<b>In Publikationen genannte Anwendungen:</b> IF, WB	
<b>Getestete Reaktivität:</b> Human	
<b>Zitierte Arten:</b> Human	
<b>Hinweis-IHC: Antigenmaskierung mit TE-Puffer pH 9,0 empfohlen. (*) Wahlweise kann die Antigenmaskierung auch mit Citratpuffer pH 6,0 erfolgen.</b>	

## Hintergrundinformationen

Wnt10b is a member of the Wnt ligand gene family that encodes for secreted proteins, which activate the ancient and highly conserved Wnt signalling cascade. This antibody can be detected a band of 43 kDa.

## Bemerkenswerte Veröffentlichungen

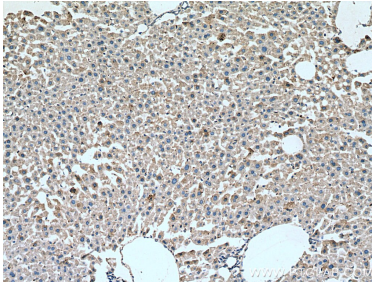
Verfasser	Pubmed ID	Journal	Anwendung
Xiaomei Li	35413424	Pharmacol Res	WB,IF

## Lagerung

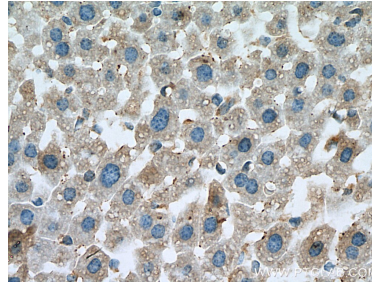
**Lagerungsbedingungen:**  
Bei -20°C lagern. Nach dem Versand ein Jahr lang stabil  
**Lagerungspuffer:**  
PBS mit 0.02% Natriumazid und 50% Glycerin pH 7.3.  
Aliquotieren ist nicht notwendig bei -20°C Lagerung

\*\*\* 20ul-Größen enthalten 0.1% BSA

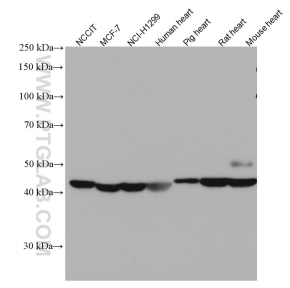
## Ausgewählte Validierungsdaten



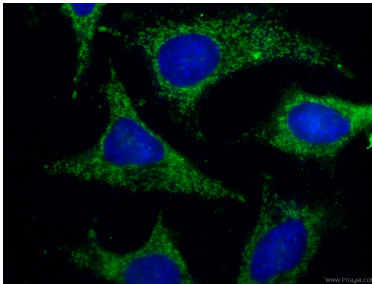
Immunohistochemical analysis of paraffin-embedded mouse liver tissue slide using 67210-1-Ig (WNT10B antibody) at dilution of 1:1000 (under 10x lens). Heat mediated antigen retrieval with Tris-EDTA buffer (pH 9.0).



Immunohistochemical analysis of paraffin-embedded mouse liver tissue slide using 67210-1-Ig (WNT10B antibody) at dilution of 1:1000 (under 40x lens). Heat mediated antigen retrieval with Tris-EDTA buffer (pH 9.0).



Various lysates were subjected to SDS PAGE followed by western blot with 67210-1-Ig (WNT10B antibody) at dilution of 1:10000 incubated at room temperature for 1.5 hours.



Immunofluorescent analysis of (-20°C Ethanol) fixed HeLa cells using 67210-1-Ig (WNT10B antibody), at dilution of 1:300 and CoraLite®488-Conjugated AffiniPure Goat Anti-Mouse IgG(H+L).