

Nur für Forschungszwecke

# XRCC3 Monoklonaler Antikörper

Katalog-Nr.:67222-1-Ig



## Allgemeine Informationen

Katalog-Nr.:  
67222-1-Ig

Größe:  
150ul, Konzentration: 1300 µg/ml von7517  
Nanodrop und 1000 µg/ml durch die  
Bradford-Methode mit BSA als  
Standard;

Wirt:  
Maus

Isotyp:  
IgG2b

Immunogen Katalognummer:  
AG13317

GenBank-Zugangsnummer:  
BC011725

GeneID (NCBI):

Vollständiger Name:  
X-ray repair complementing defective  
repair in Chinese hamster cells 3

Berechnete Masse:  
38 kDa

Beobachtete Masse:  
38 kDa

Reinigungsmethode:  
Protein-A-Reinigung

CloneNo.:  
3A12F9

Empfohlene Verdünnungen:  
WB 1:1000-1:6000  
IP 0.5-4.0 µg für IP und 1:500-1:1000  
für WB  
IHC 1:150-1:600  
IF 1:200-1:800

## Anwendungen

Geprüfte Anwendungen:

IF, IHC, IP, WB, ELISA

Getestete Reaktivität:

Human, Maus

**Hinweis-IHC: Antigendemaskierung mit TE-  
Puffer pH 9,0 empfohlen. (\*) Wahlweise  
kann die Antigendemaskierung auch mit  
Citratpuffer pH 6,0 erfolgen.**

Positivkontrollen:

WB : NCI-H1299-Zellen, Caco-2-Zellen, COLO 320-  
Zellen, HeLa-Zellen, HT-1080.Zellen, HT-29-Zellen,  
MCF-7-Zellen

IP : MCF-7-Zellen,

IHC : Maushodengewebe, humanes Plazenta-Gewebe

IF : Maushodengewebe,

## Hintergrundinformationen

### Lagerung

Lagerungsbedingungen:

Bei -20°C lagern. Nach dem Versand ein Jahr lang stabil

Lagerungspuffer:

PBS mit 0.02% Natriumazid und 50% Glycerin pH 7.3.

Aliquotieren ist nicht notwendig bei -20°C Lagerung

\*\*\* 20ul-Größen enthalten 0.1% BSA

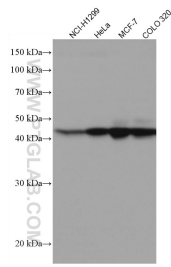
For technical support and original validation data for this product please contact:

T: 1 (888) 4PTGLAB (1-888-478-4522) (toll free  
in USA), or 1(312) 455-8498 (outside USA)

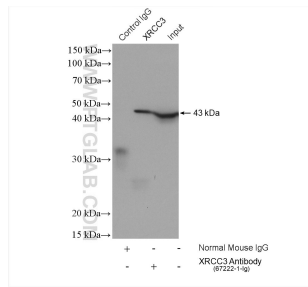
E: proteintech@ptglab.com  
W: ptglab.com

This product is exclusively available under Proteintech  
Group brand and is not available to purchase from any  
other manufacturer.

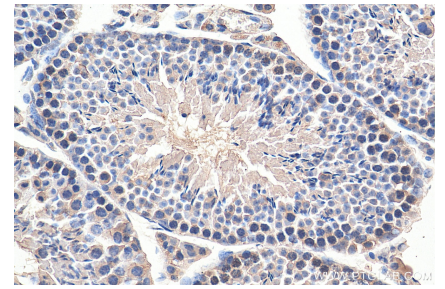
## Ausgewählte Validierungsdaten



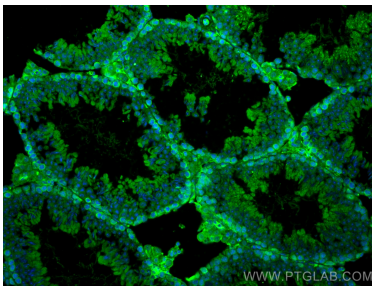
Various lysates were subjected to SDS PAGE followed by western blot with 67222-1-Ig (XRCC3 antibody) at dilution of 1:3000 incubated at room temperature for 1.5 hours.



IP result of anti-XRCC3(IP:67222-1-Ig, 5ug; Detection:67222-1-Ig 1:500) with MCF-7 cells lysate 640 ug.



Immunohistochemical analysis of paraffin-embedded mouse testis tissue slide using 67222-1-Ig (XRCC3 antibody) at dilution of 1:300 (under 40x lens). Heat mediated antigen retrieval with Tris-EDTA buffer (pH 9.0).



Immunofluorescent analysis of (4% PFA) fixed mouse testis tissue using XRCC3 antibody (67222-1-Ig, Clone: 3A12F9) at dilution of 1:400 and CoraLite®488-Conjugated AffiniPure Goat Anti-Mouse IgG(H+L).