

Nur für Forschungszwecke

# CD300A Monoklonaler Antikörper

Katalog-Nr.:67242-1-Ig



## Allgemeine Informationen

Katalog-Nr.:

67242-1-Ig

Größe:

150ul, Konzentration: 1700 µg/ml von11314

Nanodrop und 1000 µg/ml durch die Bradford-Methode mit BSA als Standard;

Wirt:

Maus

Isotyp:

IgG1

Immunogen Katalognummer:

AG5776

GenBank-Zugangsnummer:

BC032352

GeneID (NCBI):

11314

Vollständiger Name:

CD300a molecule

Berechnete Masse:

299 aa, 33 kDa

Beobachtete Masse:

50-60 kDa

Reinigungsmethode:

Protein-G-Reinigung

CloneNo.:

2F9C5

Empfohlene Verdünnungen:

WB 1:1000-1:4000

## Anwendungen

Geprüfte Anwendungen:

FC, WB, ELISA

Getestete Reaktivität:

Human

Positivkontrollen:

WB : THP-1-Zellen, HL-60-Zellen, humanes

Milzgewebe, Jurkat-Zellen, K-562-Zellen, Raji-Zellen

## Hintergrundinformationen

### Lagerung

Lagerungsbedingungen:

Bei -20°C lagern. Nach dem Versand ein Jahr lang stabil

Lagerungspuffer:

PBS mit 0.02% Natriumazid und 50% Glycerin pH 7.3.

Aliquotieren ist nicht notwendig bei -20°C Lagerung

\*\*\* 20ul-Größen enthalten 0.1% BSA

For technical support and original validation data for this product please contact:

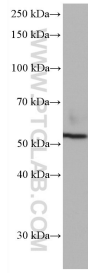
T: 1 (888) 4PTGLAB (1-888-478-4522) (toll free in USA), or 1(312) 455-8498 (outside USA)

E: [proteintech@ptglab.com](mailto:proteintech@ptglab.com)

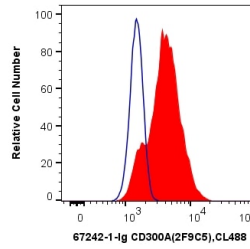
W: [ptglab.com](http://ptglab.com)

This product is exclusively available under Proteintech Group brand and is not available to purchase from any other manufacturer.

## Ausgewählte Validierungsdaten



THP-1 cells were subjected to SDS PAGE followed by western blot with 67242-1-Ig (CD300A antibody) at dilution of 1:2000 incubated at room temperature for 1.5 hours.



$1 \times 10^6$  THP-1 cells were surface stained with 0.4 ug Anti-Human CD300A (67242-1-Ig, Clone:2F9C5) and CoraLite®488-Conjugated AffiniPure Goat Anti-Mouse IgG(H+L) at dilution 1:1000 (red), or 0.4 ug Control Antibody. Cells were not fixed.