

Nur für Forschungszwecke

TMEM230 Monoklonaler Antikörper

Katalog-Nr.: 67247-1-Ig



Allgemeine Informationen

Katalog-Nr.: 67247-1-Ig	GenBank-Zugangsnummer: BC011990	Reinigungsmethode: Protein-A-Reinigung
Größe: 150ul, Konzentration: 1500 µg/ml von 29058 Nanodrop und 1000 µg/ml durch die Bradford-Methode mit BSA als Standard;	GeneID (NCBI): 29058	CloneNo.: 4D3A7
Wirt: Maus	Vollständiger Name: chromosome 20 open reading frame 30	Empfohlene Verdünnungen: WB 1:5000-1:50000
Isotyp: IgG2b	Berechnete Masse: 183 aa, 20 kDa	
Immunogen Katalognummer: AG15080	Beobachtete Masse: 16 kDa	

Anwendungen

Geprüfte Anwendungen:
WB, ELISA

Getestete Reaktivität:
Human, Maus, Ratte

Positivkontrollen:

WB: HeLa-Zellen, A549-Zellen, Caco-2-Zellen, COLO
320-Zellen, HEK-293-Zellen, HT-29-Zellen, MCF-7-
Zellen, NIH/3T3-Zellen, PC-12-Zellen

Hintergrundinformationen

Lagerung

Lagerungsbedingungen:
Bei -20°C lagern. Nach dem Versand ein Jahr lang stabil

Lagerungspuffer:
PBS mit 0.02% Natriumazid und 50% Glycerin pH 7.3.

Aliquotieren ist nicht notwendig bei -20°C Lagerung

***** 20ul-Größen enthalten 0.1% BSA**

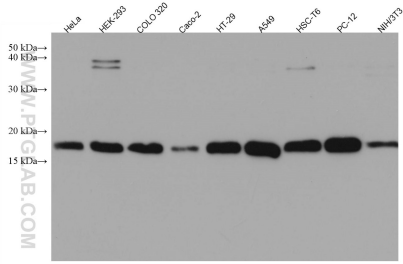
For technical support and original validation data for this product please contact:

T: 1 (888) 4PTGLAB (1-888-478-4522) (toll free
in USA), or 1(312) 455-8498 (outside USA)

E: proteintech@ptglab.com
W: ptglab.com

**This product is exclusively available under Proteintech
Group brand and is not available to purchase from any
other manufacturer.**

Ausgewählte Validierungsdaten



Various lysates were subjected to SDS PAGE followed by western blot with 67247-1-Ig (TMEM230 antibody) at dilution of 1:20000 incubated at room temperature for 1.5 hours.