

Nur für Forschungszwecke

LAMC3-Specific Monoklonaler Antikörper

Katalog-Nr.:67261-1-Ig



Allgemeine Informationen

Katalog-Nr.: 67261-1-Ig	GenBank-Zugangsnummer: NM_006059	Reinigungsmethode: Protein-A-Reinigung
Größe: 150ul , Konzentration: 2400 µg/ml von10319 Nanodrop und 1500 µg/ml durch die Bradford-Methode mit BSA als Standard;	GeneID (NCBI): laminin, gamma 3	CloneNo.: 4B8C5
Wirt: Maus	Vollständiger Name: laminin, gamma 3	Empfohlene Verdünnungen: WB 1:500-1:3000 IF 1:200-1:800
Isotyp: IgG2a	Berechnete Masse: 1575 aa, 171 kDa	
Immunogen Katalognummer: AG19568	Beobachtete Masse: 180-200 kDa	

Anwendungen

Geprüfte Anwendungen: IF, WB, ELISA	Positivkontrollen:
Getestete Reaktivität: Human, Maus	WB : humanes Hodengewebe, Maus-Plazenta-Gewebe, PC-3-Zellen
	IF : Maushodengewebe,

Hintergrundinformationen

Lagerung

Lagerungsbedingungen:
Bei -20°C lagern. Nach dem Versand ein Jahr lang stabil
Lagerungspuffer:
PBS mit 0.02% Natriumazid und 50% Glycerin pH 7.3.
Aliquotieren ist nicht notwendig bei -20°C Lagerung

***** 20ul-Größen enthalten 0.1% BSA**

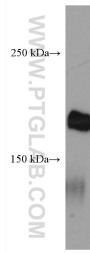
For technical support and original validation data for this product please contact:

T: 1 (888) 4PTGLAB (1-888-478-4522) (toll free in USA), or 1(312) 455-8498 (outside USA)

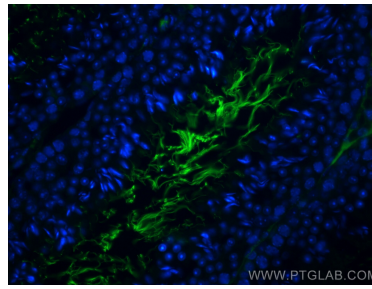
E: proteintech@ptglab.com
W: ptglab.com

This product is exclusively available under Proteintech Group brand and is not available to purchase from any other manufacturer.

Ausgewählte Validierungsdaten



human testis tissue were subjected to SDS PAGE followed by western blot with 67261-1-Ig (LAMC3-Specific antibody) at dilution of 1:1500 incubated at room temperature for 1.5 hours.



Immunofluorescent analysis of (4% PFA) fixed mouse testis tissue using LAMC3-Specific antibody (67261-1-Ig, Clone: 4B8C5) at dilution of 1:400 and CoraLite®488-Conjugated AffiniPure Goat Anti-Mouse IgG(H+L).