

Nur für Forschungszwecke

CYP11A1 Monoklonaler Antikörper

Katalog-Nr.:67264-1-Ig

Vorgestelltes Produkt

2 Publikationen



Allgemeine Informationen

Katalog-Nr.:
67264-1-Ig

Größe:

150ul, Konzentration: 1000 µg/ml von1583

Nanodrop und 500 µg/ml durch die
Bradford-Methode mit BSA als
Standard;

Wirt:

Maus

Isotyp:

IgG1

Immunogen Katalognummer:
AG4353

GenBank-Zugangsnummer:

BC032329

GeneID (NCBI):

1583

Vollständiger Name:

cytochrome P450, family 11,
subfamily A, polypeptide 1

Berechnete Masse:

521 aa, 60 kDa

Beobachtete Masse:

49-52 kDa

Reinigungsmethode:

Protein-G-Reinigung

CloneNo.:

1C5D5

Empfohlene Verdünnungen:

WB 1:5000-1:20000

IHC 1:500-1:2000

Anwendungen

Geprüfte Anwendungen:

IHC, WB, ELISA

In Publikationen genannte Anwendungen:

IHC, WB

Getestete Reaktivität:

Human, Maus, Ratte

Zitierte Arten:

Human, Maus, Ratte

**Hinweis-IHC: Antigendemaskierung mit TE-
Puffer pH 9,0 empfohlen. (*) Wahlweise
kann die Antigendemaskierung auch mit
Citratpuffer pH 6,0 erfolgen.**

Positivkontrollen:

WB: humanes Plazenta-Gewebe, Caco-2-Zellen,
HepG2-Zellen

IHC: humanes Plazenta-Gewebe,

Hintergrundinformationen

Bemerkenswerte Veröffentlichungen

Verfasser	Pubmed ID	Journal	Anwendung
Haibo Zhang	34671938	Reprod Sci	IHC
Tianying Pan	35002603	Front Neurosci	WB

Lagerung

Lagerungsbedingungen:

Bei -20°C lagern.

Lagerungspuffer:

PBS mit 0.02% Natriumazid und 50% Glycerin pH 7.3.

Aliquotieren ist nicht notwendig bei -20°C Lagerung

*** 20ul-Größen enthalten 0.1% BSA

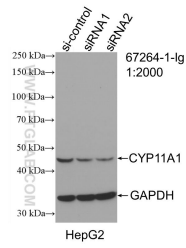
For technical support and original validation data for this product please contact:

T: 1 (888) 4PTGLAB (1-888-478-4522) (toll free
in USA), or 1(312) 455-8498 (outside USA)

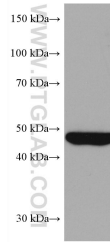
E: proteintech@ptglab.com
W: ptglab.com

This product is exclusively available under Proteintech
Group brand and is not available to purchase from any
other manufacturer.

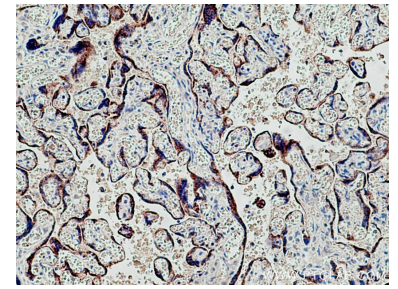
Ausgewählte Validierungsdaten



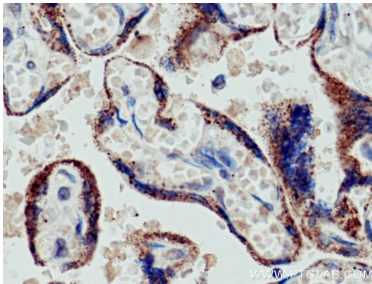
WB result of CYP11A1 antibody (67264-1-Ig; 1:2000; incubated at room temperature for 1.5 hours) with sh-Control and sh-CYP11A1 transfected HepG2 cells.



human placenta tissue were subjected to SDS PAGE followed by western blot with 67264-1-Ig (CYP11A1 antibody) at dilution of 1:20000 incubated at room temperature for 1.5 hours.



Immunohistochemical analysis of paraffin-embedded human placenta tissue slide using 67264-1-Ig (CYP11A1 antibody) at dilution of 1:1000 (under 10x lens). Heat mediated antigen retrieval with Tris-EDTA buffer (pH 9.0).



Immunohistochemical analysis of paraffin-embedded human placenta tissue slide using 67264-1-Ig (CYP11A1 antibody) at dilution of 1:1000 (under 40x lens). Heat mediated antigen retrieval with Tris-EDTA buffer (pH 9.0).