

Nur für Forschungszwecke

KRAS-2A-specific Monoklonaler Antikörper

Katalog-Nr.:67266-1-Ig



Allgemeine Informationen

Katalog-Nr.: 67266-1-Ig	GenBank-Zugangsnummer: NM_033360	Reinigungsmethode: Protein-A-Reinigung
Größe: 150ul , Konzentration: 1700 µg/ml von3845 Nanodrop und 1000 µg/ml durch die Bradford-Methode mit BSA als Standard;	GeneID (NCBI): v-Ki-ras2 Kirsten rat sarcoma viral oncogene homolog	CloneNo.: 3C8F5
Wirt: Maus	Vollständiger Name: v-Ki-ras2 Kirsten rat sarcoma viral oncogene homolog	Empfohlene Verdünnungen: WB 1:1000-1:5000 IF 1:50-1:500
Isotyp: IgG2a	Berechnete Masse: 21 kDa	
	Beobachtete Masse: 22 kDa	

Anwendungen

Geprüfte Anwendungen:
IF, WB, ELISA

Getestete Reaktivität:
Hausschwein, Human, Maus, Ratte

Positivkontrollen:
WB : HeLa-Zellen, HEK-293-Zellen, MCF-7-Zellen,
Neuro-2a-Zellen, PC-12-Zellen, SH-SY5Y-Zellen
IF : HeLa-Zellen,

Hintergrundinformationen

Lagerung

Lagerungsbedingungen:
Bei -20°C lagern. Nach dem Versand ein Jahr lang stabil

Lagerungspuffer:
PBS mit 0.02% Natriumazid und 50% Glycerin pH 7.3.

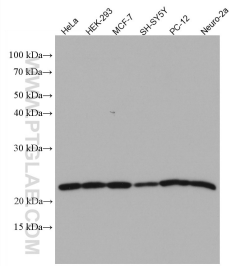
Aliquotieren ist nicht notwendig bei -20°C Lagerung

***** 20ul-Größen enthalten 0.1% BSA**

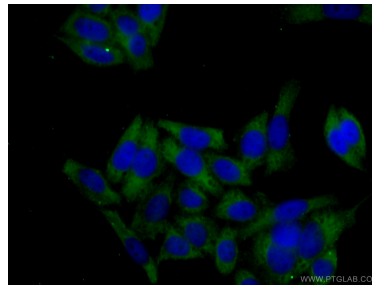
For technical support and original validation data for this product please contact:
T: 1 (888) 4PTGLAB (1-888-478-4522) (toll free in USA), or 1(312) 455-8498 (outside USA)
E: proteintech@ptglab.com
W: ptglab.com

This product is exclusively available under Proteintech Group brand and is not available to purchase from any other manufacturer.

Ausgewählte Validierungsdaten



Various lysates were subjected to SDS PAGE followed by western blot with 67266-1-Ig (KRAS-2A-specific antibody) at dilution of 1:3000 incubated at room temperature for 1.5 hours.



Immunofluorescent analysis of (-20°C Ethanol) fixed HeLa cells using 67266-1-Ig (KRAS-2A-specific antibody) at dilution of 1:100 and CoraLite488-Conjugated AffiniPure Goat Anti-Mouse IgG(H+L).