

Nur für Forschungszwecke

Biglycan Monoklonaler Antikörper

Katalog-Nr.:67275-1-Ig



Allgemeine Informationen

Katalog-Nr.: 67275-1-Ig	GenBank-Zugangsnummer: BC004244	Reinigungsmethode: Protein-A-Reinigung
Größe: 150ul , Konzentration: 1900 µg/ml von633 Nanodrop und 1000 µg/ml durch die Bradford-Methode mit BSA als Standard;	GeneID (NCBI): biglycan	CloneNo.: 1E3F2
Wirt: Maus	Vollständiger Name: biglycan	Empfohlene Verdünnungen: WB 1:2000-1:10000
Isotyp: IgG2a	Berechnete Masse: 42 kDa	
Immunogen Katalognummer: AG8012	Beobachtete Masse: 48 kDa	

Anwendungen

Geprüfte Anwendungen: WB,ELISA	Positivkontrollen: WB : Hausschwein-Hautgewebe, Hausschwein- Kolongewebe, HepG2-Zellen, Maushodengewebe
Getestete Reaktivität: Hausschwein, Human, Maus	

Hintergrundinformationen

Biglycan is a member of the small leucine-rich proteoglycan (SLRP) family (PMID: 18463092). It consists of a core protein of 42 kDa containing leucine-rich repeats (LRRs), to which two chondroitin/dermatan sulfate side chains are covalently bound (PMID: 2212616; 10383378). The tissue-specific chondroitin- or dermatan-sulfate glycosaminoglycan chains of biglycan are attached to amino acid residues at the N-terminus of the core protein (PMID: 22821552). Biglycan is a ubiquitous component of connective tissue matrix and may act as a signaling molecule (PMID: 22821552). Upregulation of biglycan has been reported in multiple types of solid cancer (PMID: 32194659).

Lagerung

Lagerungsbedingungen:
Bei -20°C lagern.
Lagerungspuffer:
PBS mit 0.02% Natriumazid und 50% Glycerin pH 7.3.
Aliquotieren ist nicht notwendig bei -20°C Lagerung

***** 20ul-Größen enthalten 0.1% BSA**

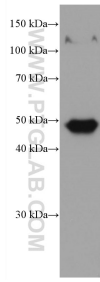
For technical support and original validation data for this product please contact:

T: 1 (888) 4PTGLAB (1-888-478-4522) (toll free
in USA), or 1(312) 455-8498 (outside USA)

E: proteintech@ptglab.com
W: ptglab.com

This product is exclusively available under Proteintech Group brand and is not available to purchase from any other manufacturer.

Ausgewählte Validierungsdaten



pig skin tissue were subjected to SDS PAGE followed by western blot with 67275-1-Ig (Biglycan antibody) at dilution of 1:5000 incubated at room temperature for 1.5 hours.