

Nur für Forschungszwecke

Ins1 Monoklonaler Antikörper

Katalog-Nr.:67284-1-Ig



Allgemeine Informationen

Katalog-Nr.: 67284-1-Ig	GenBank-Zugangsnummer: NM_019129.3	Reinigungsmethode: Protein-A-Reinigung
Größe: 150ul , Konzentration: 1500 µg/ml von24505 Nanodrop und 1000 µg/ml durch die Bradford-Methode mit BSA als Standard;	GeneID (NCBI): insulin 1	CloneNo.: 3A11C1
Wirt: Maus	Vollständiger Name: insulin 1	Empfohlene Verdünnungen: IHC 1:5000-1:10000 IF 1:50-1:500
Isotyp: IgG2a	Berechnete Masse: 12 kDa	
Immunogen Katalognummer: AG28809		

Anwendungen

Geprüfte Anwendungen: IF, IHC,ELISA	Positivkontrollen: IHC : Ratten-Pankreasgewebe, Maus-Pankreasgewebe IF : Ratten-Pankreasgewebe,
Getestete Reaktivität: Maus, Ratte	
Hinweis-IHC: Antigendemaskierung mit TE-Puffer pH 9,0 empfohlen. (*) Wahlweise kann die Antigendemaskierung auch mit Citratpuffer pH 6,0 erfolgen.	

Hintergrundinformationen

Lagerung

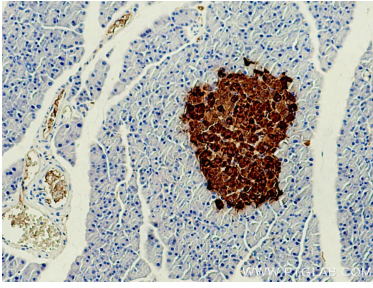
Lagerungsbedingungen:
Bei -20°C lagern.
Lagerungspuffer:
PBS mit 0.02% Natriumazid und 50% Glycerin pH 7.3.
Aliquotieren ist nicht notwendig bei -20°C Lagerung

*** 20ul-Größen enthalten 0.1% BSA

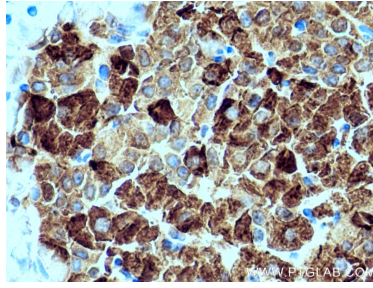
For technical support and original validation data for this product please contact:
T: 1 (888) 4PTGLAB (1-888-478-4522) (toll free in USA), or 1(312) 455-8498 (outside USA)
E: proteintech@ptglab.com
W: ptglab.com

This product is exclusively available under Proteintech Group brand and is not available to purchase from any other manufacturer.

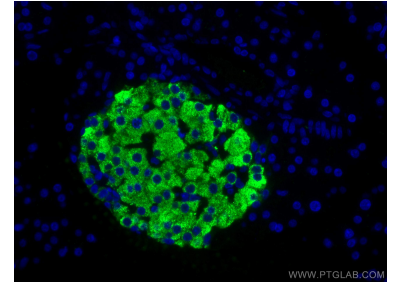
Ausgewählte Validierungsdaten



Immunohistochemical analysis of paraffin-embedded rat pancreas tissue slide using 67284-1-Ig (Insulin1 antibody) at dilution of 1:10000 (under 10x lens). Heat mediated antigen retrieval with Tris-EDTA buffer (pH 9.0).



Immunohistochemical analysis of paraffin-embedded rat pancreas tissue slide using 67284-1-Ig (Insulin1 antibody) at dilution of 1:10000 (under 40x lens). Heat mediated antigen retrieval with Tris-EDTA buffer (pH 9.0).



Immunofluorescent analysis of (4% PFA) fixed rat pancreas tissue using Ins1 antibody (67284-1-Ig, Clone: 3A11C1) at dilution of 1:200 and CoraLite®488-Conjugated AffiniPure Goat Anti-Mouse IgG(H+L).