

Nur für Forschungszwecke

PRLR Monoklonaler Antikörper

Katalog-Nr.: 67292-1-Ig **2 Publikationen**



Allgemeine Informationen

Katalog-Nr.: 67292-1-Ig	GenBank-Zugangsnummer: BC059392	Reinigungsmethode: Protein-G-Reinigung
Größe: 150ul, Konzentration: 2000 µg/ml von 5618 Nanodrop und 841 µg/ml durch die Bradford-Methode mit BSA als Standard;	GeneID (NCBI): prolactin receptor	CloneNo.: 2E10G5
Wirt: Maus	Vollständiger Name: prolactin receptor	Empfohlene Verdünnungen: WB 1:500-1:2000 IHC 1:200-1:500
Isotyp: IgG1	Berechnete Masse: 622 aa, 70 kDa	
Immunogen Katalognummer: AG28778	Beobachtete Masse: 45 kDa, 70 kDa, 85-85 kDa	

Anwendungen

Geprüfte Anwendungen: IHC, WB, ELISA	Positivkontrollen: WB: Jurkat-Zellen, 4T1-Zellen, A431-Zellen, T-47D-Zellen IHC: humanes Mammakarzinomgewebe,
In Publikationen genannte Anwendungen: IHC, WB	
Getestete Reaktivität: Human, Maus	
Zitierte Arten: Human	
Hinweis-IHC: Antigendemaskierung mit TE-Puffer pH 9,0 empfohlen. (*) Wahlweise kann die Antigendemaskierung auch mit Citratpuffer pH 6,0 erfolgen.	

Hintergrundinformationen

PRLR belongs to the cytokine type I subfamily, which also includes receptors for leptin, leukemia inhibiting factor, erythropoietin and so on. PRLR has long and short forms at approximately 70 and 45 kDa, respectively, and the mature, glycosylated form of PRLR migrates at 85-95 kDa in human decidua and placenta (PMID: 18258683).

Bemerkenswerte Veröffentlichungen

Verfasser	Pubmed ID	Journal	Anwendung
Wenbo Yang	34539753	Front Genet	IHC
Mengjie Zhao	35359682	Front Vet Sci	WB

Lagerung

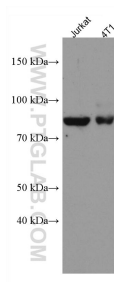
Lagerungsbedingungen:
Bei -20°C lagern. Nach dem Versand ein Jahr lang stabil
Lagerungspuffer:
PBS mit 0.02% Natriumazid und 50% Glycerin pH 7.3.
Aliquotieren ist nicht notwendig bei -20°C Lagerung

*** 20ul-Größen enthalten 0.1% BSA

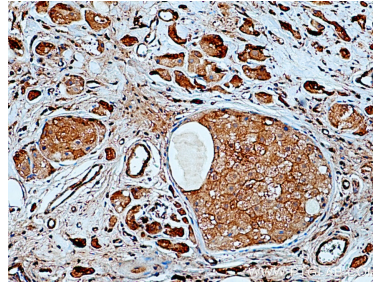
For technical support and original validation data for this product please contact:
T: 1 (888) 4PTGLAB (1-888-478-4522) (toll free in USA), or 1(312) 455-8498 (outside USA)
E: proteintech@ptglab.com
W: ptglab.com

This product is exclusively available under Proteintech Group brand and is not available to purchase from any other manufacturer.

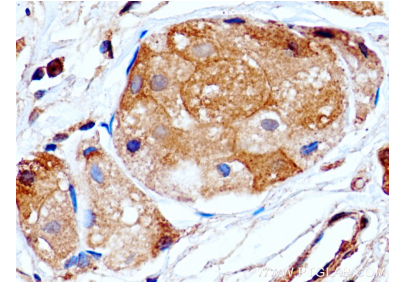
Ausgewählte Validierungsdaten



Various lysates were subjected to SDS PAGE followed by western blot with 67292-1-Ig (PRLR antibody) at dilution of 1:1000 incubated at room temperature for 1.5 hours.



Immunohistochemical analysis of paraffin-embedded human breast cancer tissue slide using 67292-1-Ig (PRLR antibody) at dilution of 1:200 (under 10x lens). Heat mediated antigen retrieval with Tris-EDTA buffer (pH 9.0).



Immunohistochemical analysis of paraffin-embedded human breast cancer tissue slide using 67292-1-Ig (PRLR antibody) at dilution of 1:200 (under 40x lens). Heat mediated antigen retrieval with Tris-EDTA buffer (pH 9.0).