

Nur für Forschungszwecke

# Luciferase Monoklonaler Antikörper

Katalog-Nr.: 67293-1-Ig **2 Publikationen**



## Allgemeine Informationen

<b>Katalog-Nr.:</b> 67293-1-Ig	<b>GenBank-Zugangsnummer:</b> AY015993	<b>Reinigungsmethode:</b> Protein-A-Reinigung
<b>Größe:</b> 150ul, Konzentration: 1700 µg/ml von Nanodrop und 1000 µg/ml durch die Bradford-Methode mit BSA als Standard;	<b>GeneID (NCBI):</b> Vollständiger Name:	<b>CloneNo.:</b> 2D2E1
<b>Wirt:</b> Maus	<b>Berechnete Masse:</b> 20 kDa	<b>Empfohlene Verdünnungen:</b> WB 1:5000-1:50000
<b>Isotyp:</b> IgG2a		
<b>Immunogen Katalognummer:</b> AG13000		

## Anwendungen

<b>Geprüfte Anwendungen:</b> WB, ELISA	<b>Positivkontrollen:</b> WB: Recombinant protein, Recombinant protein
<b>In Publikationen genannte Anwendungen:</b> WB	
<b>Getestete Reaktivität:</b> Gaussia Princeps	
<b>Zitierte Arten:</b> Human	

## Hintergrundinformationen

This antibody is designed to detect the luciferase of luciferase (Gaussia princeps) tagged protein.

## Bemerkenswerte Veröffentlichungen

Verfasser	Pubmed ID	Journal	Anwendung
Yifei Zhao	34730388	J Virol	WB
Junxin Mai	35597930	BMC Biotechnol	WB

## Lagerung

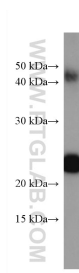
**Lagerungsbedingungen:**  
Bei -20°C lagern.  
**Lagerungspuffer:**  
PBS mit 0.02% Natriumazid und 50% Glycerin pH 7.3.  
Aliquotieren ist nicht notwendig bei -20°C Lagerung

**\*\*\* 20ul-Größen enthalten 0.1% BSA**

For technical support and original validation data for this product please contact:  
T: 1 (888) 4PTGLAB (1-888-478-4522) (toll free in USA), or 1(312) 455-8498 (outside USA)  
E: proteintech@ptglab.com  
W: ptglab.com

This product is exclusively available under Proteintech Group brand and is not available to purchase from any other manufacturer.

## Ausgewählte Validierungsdaten



Luciferase tagged protein were subjected to SDS PAGE followed by western blot with 67293-1-Ig (Luciferase antibody) at dilution of 1:20000 incubated at room temperature for 1.5 hours.