

Nur für Forschungszwecke

MYH1 Monoklonaler Antikörper

Katalog-Nr.: 67299-1-Ig **1 Publikationen**



Allgemeine Informationen

Katalog-Nr.: 67299-1-Ig	GenBank-Zugangsnummer: BC114545	Reinigungsmethode: Protein-A-Reinigung
Größe: 150ul, Konzentration: 1500 µg/ml von 4619 Nanodrop und 1000 µg/ml durch die Bradford-Methode mit BSA als Standard;	GeneID (NCBI): 1939 aa, 223 kDa	CloneNo.: 1G10H9
Wirt: Maus	Vollständiger Name: myosin, heavy chain 1, skeletal muscle, adult	Empfohlene Verdünnungen: WB 1:20000-1:100000 IHC 1:2000-1:20000
Isotyp: IgG2a	Berechnete Masse: 1939 aa, 223 kDa	
Immunogen Katalognummer: AG17129	Beobachtete Masse: 220 kDa	

Anwendungen

Geprüfte Anwendungen: FC, IHC, WB, ELISA	Positivkontrollen: WB : humanes Skelettmuskelgewebe, Hausschwein-Skelettmuskelgewebe, Maus-Skelettmuskelgewebe IHC : Maus-Skelettmuskelgewebe,
In Publikationen genannte Anwendungen: WB	
Getestete Reaktivität: Hausschwein, Human, Maus	
Zitierte Arten: Hausschwein	
Hinweis-IHC: Antigendemaskierung mit TE-Puffer pH 9,0 empfohlen. (*) Wahlweise kann die Antigendemaskierung auch mit Citratpuffer pH 6,0 erfolgen.	

Hintergrundinformationen

MYH1 (MyHC-2x) encodes the IIX isoform of myosin heavy chain (MyHC). Myosin is a large, ubiquitous, motor protein that generates force through its interaction with actin, thus involving it in a number of cellular processes including cytokinesis, karyokinesis, cell migration, and muscle contraction. Muscle fibers can be divided as type 1 (slow) and type 2 (fast). MYH1 belongs to type 2.

Bemerkenswerte Veröffentlichungen

Verfasser	Pubmed ID	Journal	Anwendung
Lingyu Zhang	35583212	Food Funct	WB

Lagerung

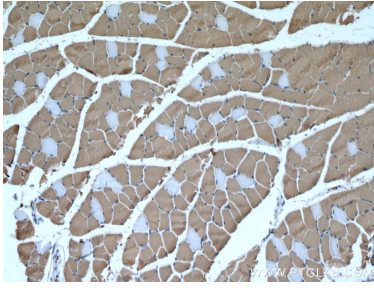
Lagerungsbedingungen:
Bei -20°C lagern. Nach dem Versand ein Jahr lang stabil
Lagerungspuffer:
PBS mit 0.02% Natriumazid und 50% Glycerin pH 7.3.
Aliquotieren ist nicht notwendig bei -20°C Lagerung

***** 20ul-Größen enthalten 0.1% BSA**

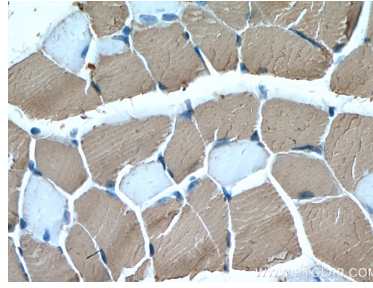
For technical support and original validation data for this product please contact:
T: 1 (888) 4PTGLAB (1-888-478-4522) (toll free in USA), or 1(312) 455-8498 (outside USA)
E: proteintech@ptglab.com
W: ptglab.com

This product is exclusively available under Proteintech Group brand and is not available to purchase from any other manufacturer.

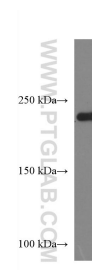
Ausgewählte Validierungsdaten



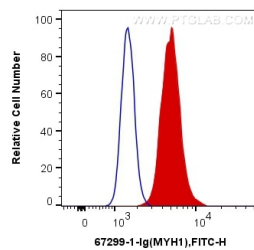
Immunohistochemical analysis of paraffin-embedded mouse skeletal muscle tissue slide using 67299-1-Ig (MYH1 antibody) at dilution of 1:10000 (under 10x lens). Heat mediated antigen retrieval with Tris-EDTA buffer (pH 9.0).



Immunohistochemical analysis of paraffin-embedded mouse skeletal muscle tissue slide using 67299-1-Ig (MYH1 antibody) at dilution of 1:10000 (under 40x lens). Heat mediated antigen retrieval with Tris-EDTA buffer (pH 9.0).



1 µg human skeletal muscle lysates were subjected to SDS PAGE followed by western blot with 67299-1-Ig (MYH1 antibody) at dilution of 1:100000 incubated at room temperature for 1.5 hours.



1x10⁶ C2C12 cells were intracellularly stained with 0.4 µg Anti-Human MYH1 (67299-1-Ig, Clone:1G10H9) and CoraLite®488-Conjugated AffiniPure Goat Anti-Mouse IgG(H+L) at dilution 1:1000 (red), or 0.4 µg Control Antibody. Cells were fixed with 4% PFA and permeabilized with Flow Cytometry Perm Buffer (PF00011-C).