

Nur für Forschungszwecke

# CD107a / LAMP1 Monoklonaler Antikörper



Katalog-Nr.: 67300-1-Ig **3 Publikationen**

## Allgemeine Informationen

<b>Katalog-Nr.:</b> 67300-1-Ig	<b>GenBank-Zugangsnummer:</b> BC021288	<b>Reinigungsmethode:</b> Protein-A-Reinigung
<b>Größe:</b> 150ul, Konzentration: 900 µg/ml von Nanodrop und 500 µg/ml durch die Bradford-Methode mit BSA als Standard;	<b>GeneID (NCBI):</b> 3916	<b>CloneNo.:</b> 3B2E9
<b>Wirt:</b> Maus	<b>Vollständiger Name:</b> lysosomal-associated membrane protein 1	<b>Empfohlene Verdünnungen:</b> WB 1:5000-1:50000 IHC 1:50-1:500 IF 1:200-1:800
<b>Isotyp:</b> IgG2b	<b>Berechnete Masse:</b> 417 aa, 45 kDa	
<b>Immunogen Katalognummer:</b> AG28869	<b>Beobachtete Masse:</b> 90-120 kDa	

## Anwendungen

<b>Geprüfte Anwendungen:</b> IF, IHC, WB, ELISA	<b>Positivkontrollen:</b> WB : HT-1080.Zellen, HeLa-Zellen, HepG2-Zellen, JAR-Zellen, Jurkat-Zellen, K-562-Zellen, MDA-MB-231-Zellen, THP-1-Zellen, U-937-Zellen
<b>In Publikationen genannte Anwendungen:</b> IF, WB	<b>IHC :</b> humanes Leberkarzinomgewebe, humanes Lungenkarzinomgewebe
<b>Getestete Reaktivität:</b> Human	<b>IF :</b> humanes Leberkarzinomgewebe,
<b>Zitierte Arten:</b> Human, Maus	
<b>Hinweis-IHC: Antigendemaskierung mit TE-Puffer pH 9,0 empfohlen. (*) Wahlweise kann die Antigendemaskierung auch mit Citratpuffer pH 6,0 erfolgen.</b>	

## Hintergrundinformationen

LAMP1 (also known as CD107a) is a 90-120 kDa heavily glycosylated membrane protein enriched in the lysosomal membrane. LAMP1 functions to provide selectins with carbohydrate ligands. This protein has also been shown to be a marker of degranulation on lymphocytes such as CD8+ and NK cells and may also play a role in tumor cell differentiation and metastasis.

## Bemerkenswerte Veröffentlichungen

Verfasser	Pubmed ID	Journal	Anwendung
Zhouyangfan Peng	36131930	Front Immunol	WB
Jiaqin Chen	36900398	Cancers (Basel)	WB,IF
Yutong Liu	36978814	Antioxidants (Basel)	WB

## Lagerung

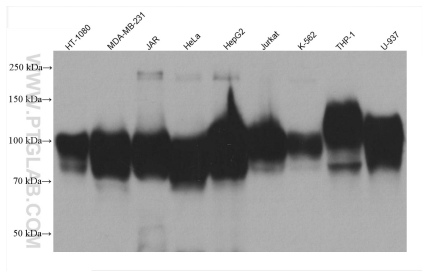
**Lagerungsbedingungen:**  
Bei -20°C lagern. Nach dem Versand ein Jahr lang stabil  
**Lagerungspuffer:**  
PBS mit 0.02% Natriumazid und 50% Glycerin pH 7.3.  
Aliquotieren ist nicht notwendig bei -20°C Lagerung

\*\*\* 20ul-Größen enthalten 0.1% BSA

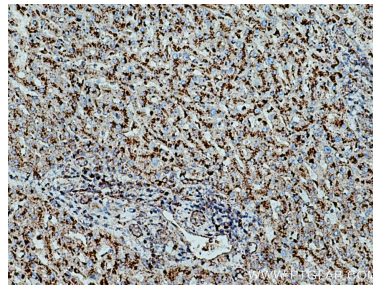
For technical support and original validation data for this product please contact:  
T: 1 (888) 4PTGLAB (1-888-478-4522) (toll free in USA), or 1(312) 455-8498 (outside USA)  
E: proteintech@ptglab.com  
W: ptglab.com

This product is exclusively available under Proteintech Group brand and is not available to purchase from any other manufacturer.

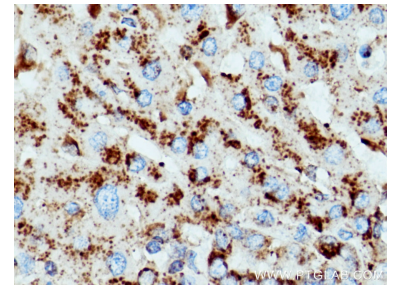
## Ausgewählte Validierungsdaten



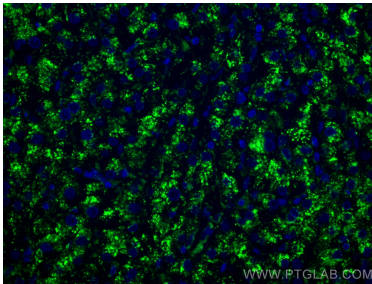
Various lysates were subjected to SDS PAGE followed by western blot with 67300-1-Ig (CD107a antibody) at dilution of 1:10000 incubated at room temperature for 1.5 hours.



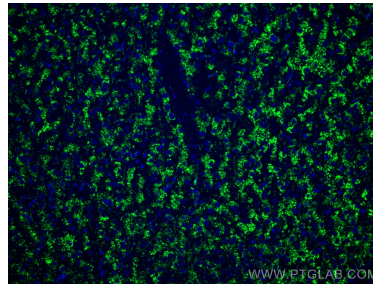
Immunohistochemical analysis of paraffin-embedded human liver cancer tissue slide using 67300-1-Ig (CD107a antibody) at dilution of 1:200 (under 10x lens). Heat mediated antigen retrieval with Tris-EDTA buffer (pH 9.0).



Immunohistochemical analysis of paraffin-embedded human liver cancer tissue slide using 67300-1-Ig (CD107a antibody) at dilution of 1:200 (under 40x lens). Heat mediated antigen retrieval with Tris-EDTA buffer (pH 9.0).



Immunofluorescent analysis of (4% PFA) fixed human liver cancer tissue using CD107a antibody (67300-1-Ig, Clone: 3B2E9) at dilution of 1:400 and CoraLite®488-Conjugated AffiniPure Goat Anti-Mouse IgG(H+L).



Immunofluorescent analysis of (4% PFA) fixed human liver cancer tissue using CD107a antibody (67300-1-Ig, Clone: 3B2E9) at dilution of 1:400 and CoraLite®488-Conjugated AffiniPure Goat Anti-Mouse IgG(H+L).