

Nur für Forschungszwecke

# TFE3 Monoklonaler Antikörper

Katalog-Nr.:67319-1-Ig



## Allgemeine Informationen

<b>Katalog-Nr.:</b> 67319-1-Ig	<b>GenBank-Zugangsnummer:</b> BC026027	<b>Reinigungsmethode:</b> Protein-A-Reinigung
<b>Größe:</b> 150ul, Konzentration: 2400 µg/ml von7030 Nanodrop und 1000 µg/ml durch die Bradford-Methode mit BSA als Standard;	<b>GeneID (NCBI):</b> 15030	<b>CloneNo.:</b> 1E3D7
<b>Wirt:</b> Maus	<b>Vollständiger Name:</b> transcription factor binding to IGHM enhancer 3	<b>Empfohlene Verdünnungen:</b> WB 1:1000-1:4000 IHC 1:50-1:500
<b>Isotyp:</b> IgG1	<b>Berechnete Masse:</b> 62 kDa	
<b>Immunogen Katalognummer:</b> AG6320	<b>Beobachtete Masse:</b> 70 kDa	

## Anwendungen

<b>Geprüfte Anwendungen:</b> IHC, WB, ELISA	<b>Positivkontrollen:</b>
<b>Getestete Reaktivität:</b> Hausschwein, Human, Maus, Ratte	<b>WB:</b> HEK-293-Zellen, C2C12-Zellen, Hausschwein- Milzgewebe, HeLa-Zellen, K-562-Zellen, Raji-Zellen, Rattenmilzgewebe
<b>Hinweis-IHC: Antigenmaskierung mit TE- Puffer pH 9,0 empfohlen. (*) Wahlweise kann die Antigenmaskierung auch mit Citratpuffer pH 6,0 erfolgen.</b>	<b>IHC:</b> humanes malignes Melanomgewebe,

## Hintergrundinformationen

### Lagerung

**Lagerungsbedingungen:**  
Bei -20°C lagern. Nach dem Versand ein Jahr lang stabil  
**Lagerungspuffer:**  
PBS mit 0.02% Natriumazid und 50% Glycerin pH 7.3.  
Aliquotieren ist nicht notwendig bei -20°C Lagerung

\*\*\* 20ul-Größen enthalten 0.1% BSA

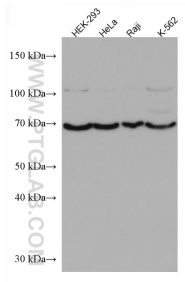
For technical support and original validation data for this product please contact:

T: 1 (888) 4PTGLAB (1-888-478-4522) (toll free  
in USA), or 1(312) 455-8498 (outside USA)

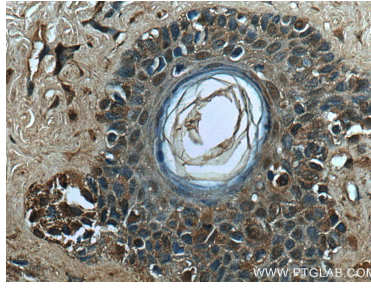
E: proteintech@ptglab.com  
W: ptglab.com

This product is exclusively available under Proteintech Group brand and is not available to purchase from any other manufacturer.

## Ausgewählte Validierungsdaten



Various lysates were subjected to SDS PAGE followed by western blot with 67319-1-Ig (TFE3 antibody) at dilution of 1:2000 incubated at room temperature for 1.5 hours.



Immunohistochemical analysis of paraffin-embedded human malignant melanoma tissue slide using 67319-1-Ig (TFE3 antibody) at dilution of 1:200 (under 40x lens)..