

Nur für Forschungszwecke

# ARPC1B Monoklonaler Antikörper

Katalog-Nr.:67320-1-Ig



## Allgemeine Informationen

<b>Katalog-Nr.:</b> 67320-1-Ig	<b>GenBank-Zugangsnummer:</b> BC007555	<b>Reinigungsmethode:</b> Protein-G-Reinigung
<b>Größe:</b> 150ul , Konzentration: 2200 µg/ml von10095 Nanodrop und 1000 µg/ml durch die Bradford-Methode mit BSA als Standard;	<b>GeneID (NCBI):</b> 10095	<b>CloneNo.:</b> 2C8A1
<b>Wirt:</b> Maus	<b>Vollständiger Name:</b> actin related protein 2/3 complex, subunit 1B, 41kDa	<b>Empfohlene Verdünnungen:</b> WB 1:5000-1:50000
<b>Isotyp:</b> IgG1	<b>Berechnete Masse:</b> 41 kDa	
<b>Immunogen Katalognummer:</b> AG29095	<b>Beobachtete Masse:</b> 38 kDa	

## Anwendungen

<b>Geprüfte Anwendungen:</b> WB, ELISA	<b>Positivkontrollen:</b> WB : HeLa-Zellen, Jurkat-Zellen, K-562-Zellen, THP-1-Zellen
<b>Getestete Reaktivität:</b> Human, Ratte	

## Hintergrundinformationen

ARPC1B also known as ARC41, p41-ARC, or p40-ARC, is one of seven subunits of the human Arp2/3 protein complex, that belongs to the SOP2 family. ARPC1B localizes on centrosomes and has a distinct role in centrosomal homeostasis. ARPC1B is both a physiological activator and substrate of Aurora A kinase, and these interactions help to maintain mitotic integrity in mammalian cells. In recent reseaeach, ARPC1B is selected as a candidate prediction marker for sensitivity of Choroidal malignant melanomas to radiotherapy.

## Lagerung

**Lagerungsbedingungen:**  
Bei -20°C lagern. Nach dem Versand ein Jahr lang stabil  
**Lagerungspuffer:**  
PBS mit 0.02% Natriumazid und 50% Glycerin pH 7.3.  
Aliquotieren ist nicht notwendig bei -20°C Lagerung

**\*\*\* 20ul-Größen enthalten 0.1% BSA**

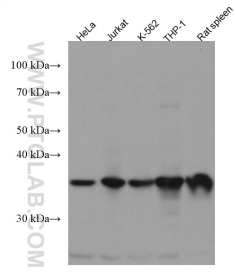
For technical support and original validation data for this product please contact:

T: 1 (888) 4PTGLAB (1-888-478-4522) (toll free  
in USA), or 1(312) 455-8498 (outside USA)

E: proteintech@ptglab.com  
W: ptglab.com

**This product is exclusively available under Proteintech Group brand and is not available to purchase from any other manufacturer.**

## Ausgewählte Validierungsdaten



Various lysates were subjected to SDS PAGE followed by western blot with 67320-1-Ig (ARPC1B antibody) at dilution of 1:10000 incubated at room temperature for 1.5 hours.