

Nur für Forschungszwecke

Alpha SNAP Monoklonaler Antikörper



Katalog-Nr.: 67323-1-Ig

Allgemeine Informationen

Katalog-Nr.:
67323-1-Ig

Größe:
150ul, Konzentration: 1700 µg/ml von 8775
Nanodrop und 1000 µg/ml durch die
Bradford-Methode mit BSA als
Standard;

Wirt:
Maus

Isotyp:
IgG2b

Immunogen Katalognummer:
AG13180

GenBank-Zugangsnummer:
BC007432

GeneID (NCBI):

Vollständiger Name:
N-ethylmaleimide-sensitive factor
attachment protein, alpha

Berechnete Masse:
33 kDa

Beobachtete Masse:
34 kDa

Reinigungsmethode:
Protein-A-Reinigung

CloneNo.:
1E2A2

Empfohlene Verdünnungen:
WB 1:5000-1:50000
IHC 1:2000-1:8000
IF 1:200-1:800

Anwendungen

Geprüfte Anwendungen:

IF, IHC, WB, ELISA

Getestete Reaktivität:

Hausschwein, Human, Maus, Ratte

Hinweis-IHC: Antigendemaskierung mit TE-Puffer pH 9,0 empfohlen. (*) Wahlweise kann die Antigendemaskierung auch mit Citratpuffer pH 6,0 erfolgen.

Positivkontrollen:

WB: Hausschwein-Hirngewebe, HEK-293-Zellen, HeLa-Zellen, HepG2-Zellen, Jurkat-Zellen, Maushirngewebe, Rattenhirngewebe

IHC: Maus-Cerebellum-Gewebe,

IF: Maushirngewebe,

Hintergrundinformationen

Lagerung

Lagerungsbedingungen:

Bei -20°C lagern.

Lagerungspuffer:

PBS mit 0.02% Natriumazid und 50% Glycerin pH 7.3.

Aliquotieren ist nicht notwendig bei -20°C Lagerung

*** 20ul-Größen enthalten 0.1% BSA

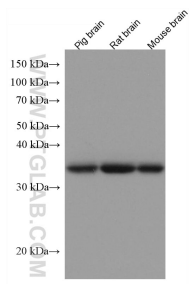
For technical support and original validation data for this product please contact:

T: 1 (888) 4PTGLAB (1-888-478-4522) (toll free
in USA), or 1(312) 455-8498 (outside USA)

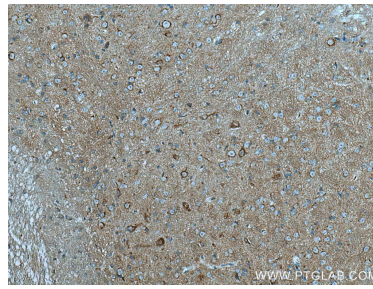
E: proteintech@ptglab.com
W: ptglab.com

This product is exclusively available under Proteintech Group brand and is not available to purchase from any other manufacturer.

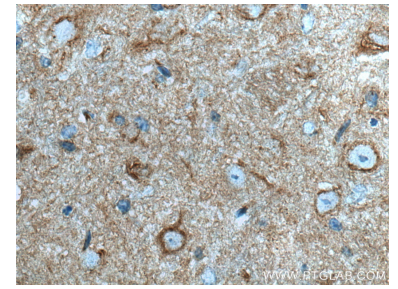
Ausgewählte Validierungsdaten



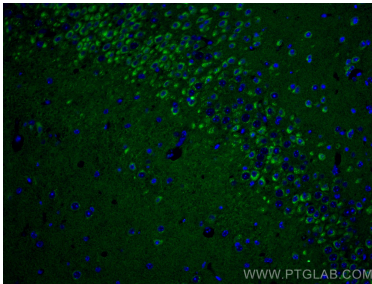
Various lysates were subjected to SDS PAGE followed by western blot with 67323-1-Ig (alpha-SNAP antibody) at dilution of 1:40000 incubated at room temperature for 1.5 hours.



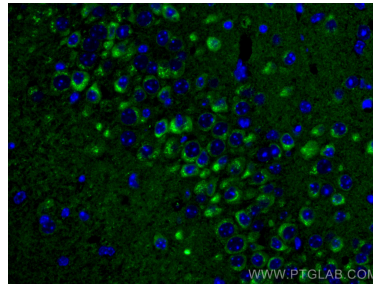
Immunohistochemical analysis of paraffin-embedded mouse cerebellum tissue slide using 67323-1-Ig (Alpha SNAP antibody) at dilution of 1:4000 (under 10x lens). Heat mediated antigen retrieval with Tris-EDTA buffer (pH 9.0).



Immunohistochemical analysis of paraffin-embedded mouse cerebellum tissue slide using 67323-1-Ig (Alpha SNAP antibody) at dilution of 1:4000 (under 40x lens). Heat mediated antigen retrieval with Tris-EDTA buffer (pH 9.0).



Immunofluorescent analysis of (4% PFA) fixed mouse brain tissue using Alpha SNAP antibody (67323-1-Ig, Clone: 1E2A2) at dilution of 1:400 and CoraLite®488-Conjugated AffiniPure Goat Anti-Mouse IgG(H+L).



Immunofluorescent analysis of (4% PFA) fixed mouse brain tissue using Alpha SNAP antibody (67323-1-Ig, Clone: 1E2A2) at dilution of 1:400 and CoraLite®488-Conjugated AffiniPure Goat Anti-Mouse IgG(H+L).