

Nur für Forschungszwecke

HSP20 Monoklonaler Antikörper

Katalog-Nr.:67327-1-Ig



Allgemeine Informationen

Katalog-Nr.: 67327-1-Ig	GenBank-Zugangsnummer: BC068046	Reinigungsmethode: Protein-A-Reinigung
Größe: 150ul , Konzentration: 1700 µg/ml von126393 Nanodrop und 1000 µg/ml durch die Bradford-Methode mit BSA als Standard;	GeneID (NCBI): 126393	CloneNo.: 1G7D2
Wirt: Maus	Vollständiger Name: heat shock protein, alpha-crystallin- related, B6	Empfohlene Verdünnungen: WB 1:2000-1:20000 IHC 1:500-1:2000
Isotyp: IgG2a	Berechnete Masse: 160 aa, 17 kDa	
Immunogen Katalognummer: AG10484	Beobachtete Masse: 17 kDa	

Anwendungen

Geprüfte Anwendungen: IHC, WB, ELISA	Positivkontrollen:
Getestete Reaktivität: Hausschwein, Human, Maus, Ratte	WB : Hausschwein-Skelettmuskelgewebe, Mausherzgewebe, Maus-Skelettmuskelgewebe, Rattenherzgewebe, Ratten-Skelettmuskelgewebe
Hinweis-IHC: Antigendemaskierung mit TE- Puffer pH 9,0 empfohlen. (*) Wahlweise kann die Antigendemaskierung auch mit Citratpuffer pH 6,0 erfolgen.	IHC : humanes Herzgewebe,

Hintergrundinformationen

Hsp20 is a member of the small heat shock superfamily of proteins that function as chaperones to prevent protein misfolding through adenosine triphosphate-independent processes. It is widely expressed but is most abundant in cardiac, skeletal, and smooth muscles. Phosphorylation of HSP20 at Ser16 was elevated in human failing hearts as well as in murine hearts after I/R injury indicating its cardioprotective function.

Lagerung

Lagerungsbedingungen:
Bei -20°C lagern. Nach dem Versand ein Jahr lang stabil
Lagerungspuffer:
PBS mit 0.02% Natriumazid und 50% Glycerin pH 7.3.
Aliquotieren ist nicht notwendig bei -20°C Lagerung

*** 20ul-Größen enthalten 0.1% BSA

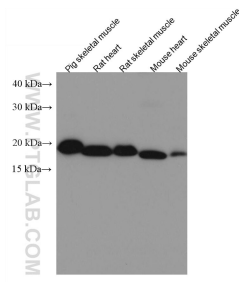
For technical support and original validation data for this product please contact:

T: 1 (888) 4PTGLAB (1-888-478-4522) (toll free
in USA), or 1(312) 455-8498 (outside USA)

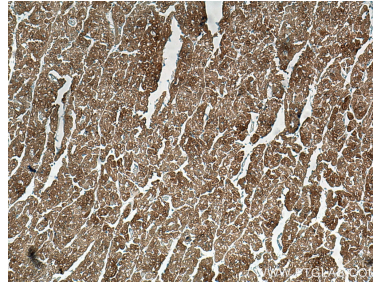
E: proteintech@ptglab.com
W: ptglab.com

This product is exclusively available under Proteintech Group brand and is not available to purchase from any other manufacturer.

Ausgewählte Validierungsdaten



Various lysates were subjected to SDS PAGE followed by western blot with 67327-1-Ig (HSP20 antibody) at dilution of 1:10000 incubated at room temperature for 1.5 hours.



Immunohistochemical analysis of paraffin-embedded human heart tissue slide using 67327-1-Ig (HSP20 antibody) at dilution of 1:1000 (under 10x lens). Heat mediated antigen retrieval with Tris-EDTA buffer (pH 9.0).