

Nur für Forschungszwecke

KL Monoklonaler Antikörper

Katalog-Nr.: 67331-1-Ig **1 Publikationen**



Allgemeine Informationen

Katalog-Nr.: 67331-1-Ig	GenBank-Zugangsnummer: NM_004795	Reinigungsmethode: Protein-G-Reinigung
Größe: 150ul , Konzentration: 2100 µg/ml von 9365 Nanodrop und 1000 µg/ml durch die Bradford-Methode mit BSA als Standard;	GeneID (NCBI): 9365	CloneNo.: 4D1G11
Wirt: Maus	Vollständiger Name: klotho	Empfohlene Verdünnungen: WB 1:2000-1:10000
Isotyp: IgG1	Berechnete Masse: 116 kDa	
Immunogen Katalognummer: AG27838	Beobachtete Masse: 125-135 kDa	

Anwendungen

Geprüfte Anwendungen: WB, ELISA	Positivkontrollen: WB : Mausnierengewebe,
In Publikationen genannte Anwendungen: IF	
Getestete Reaktivität: Human, Maus, Ratte	
Zitierte Arten: Ratte	

Hintergrundinformationen

Bemerkenswerte Veröffentlichungen

Verfasser	Pubmed ID	Journal	Anwendung
Cheng Chen	35839976	Toxicol Lett	IF

Lagerung

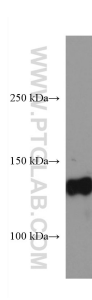
Lagerungsbedingungen:
Bei -20°C lagern.
Lagerungspuffer:
PBS mit 0.02% Natriumazid und 50% Glycerin pH 7.3.
Aliquotieren ist nicht notwendig bei -20°C Lagerung

***** 20ul-Größen enthalten 0.1% BSA**

For technical support and original validation data for this product please contact:
T: 1 (888) 4PTGLAB (1-888-478-4522) (toll free in USA), or 1(312) 455-8498 (outside USA)
E: proteintech@ptglab.com
W: ptglab.com

This product is exclusively available under Proteintech Group brand and is not available to purchase from any other manufacturer.

Ausgewählte Validierungsdaten



Mouse kidney tissue were subjected to SDS PAGE followed by western blot with 67331-1-Ig (KL antibody) at dilution of 1:5000 incubated at room temperature for 1.5 hours.