

Nur für Forschungszwecke

RCC1 Monoklonaler Antikörper

Katalog-Nr.:67335-1-Ig



Allgemeine Informationen

Katalog-Nr.:
67335-1-Ig

Größe:
150ul, Konzentration: 2200 µg/ml von 1104
Nanodrop und 1000 µg/ml durch die
Bradford-Methode mit BSA als
Standard;

Wirt:
Maus

Isotyp:
IgG1

Immunogen Katalognummer:
AG17809

GenBank-Zugangsnummer:
BC010067

GeneID (NCBI):

Vollständiger Name:
regulator of chromosome
condensation 1

Berechnete Masse:
421 aa, 45 kDa

Beobachtete Masse:
45-50 kDa

Reinigungsmethode:
Protein-G-Reinigung

CloneNo.:
2C2F5

Empfohlene Verdünnungen:
WB 1:5000-1:50000
IHC 1:1000-1:4000

Anwendungen

Geprüfte Anwendungen:

IHC, WB, ELISA

Getestete Reaktivität:

Human, Maus

**Hinweis-IHC: Antigendemaskierung mit TE-
Puffer pH 9,0 empfohlen. (*) Wahlweise
kann die Antigendemaskierung auch mit
Citratpuffer pH 6,0 erfolgen.**

Positivkontrollen:

WB: HeLa-Zellen, HepG2-Zellen, Jurkat-Zellen, K-562-
Zellen, LNCaP-Zellen

IHC: Maushirngewebe, humanes Magenkrebsgewebe

Hintergrundinformationen

RCC1, also named as RCC1, promotes the exchange of ran-bound gdp by gtp. It is involved in the regulation of onset of chromosome condensation in the S-phase. Phosphorylation of RCC1 on serines located in or near its nuclear localization signal activates RCC1 to generate RanGTP on mitotic chromosomes, which is required for spindle assembly and chromosome segregation.

Lagerung

Lagerungsbedingungen:

Bei -20°C lagern. Nach dem Versand ein Jahr lang stabil

Lagerungspuffer:

PBS mit 0.02% Natriumazid und 50% Glycerin pH 7.3.

Aliquotieren ist nicht notwendig bei -20°C Lagerung

*** 20ul-Größen enthalten 0.1% BSA

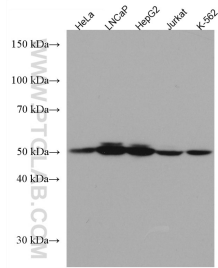
For technical support and original validation data for this product please contact:

T: 1 (888) 4PTGLAB (1-888-478-4522) (toll free
in USA), or 1(312) 455-8498 (outside USA)

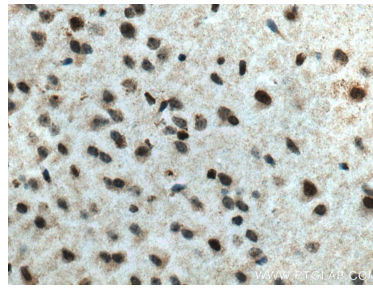
E: proteintech@ptglab.com
W: ptglab.com

This product is exclusively available under Proteintech Group brand and is not available to purchase from any other manufacturer.

Ausgewählte Validierungsdaten



Various lysates were subjected to SDS PAGE followed by western blot with 67335-1-Ig (RCC1 antibody) at dilution of 1:20000 incubated at room temperature for 1.5 hours.



Immunohistochemical analysis of paraffin-embedded mouse brain tissue slide using 67335-1-Ig (RCC1 antibody) at dilution of 1:2000 (under 40x lens). Heat mediated antigen retrieval with Tris-EDTA buffer (pH 9.0).