

Nur für Forschungszwecke

ALDH5A1 Monoklonaler Antikörper

Katalog-Nr.:67347-1-Ig

Vorgestelltes Produkt



Allgemeine Informationen

Katalog-Nr.:
67347-1-Ig

Größe:

150ul, Konzentration: 1300 µg/ml von7915

Nanodrop und 1000 µg/ml durch die
Bradford-Methode mit BSA als
Standard;

Wirt:

Maus

Isotyp:

IgG1

Immunogen Katalognummer:

AG11155

GenBank-Zugangsnummer:

BC034321

GeneID (NCBI):

15000

Vollständiger Name:

aldehyde dehydrogenase 5 family,
member A1

Berechnete Masse:

535 aa, 57 kDa

Beobachtete Masse:

51 kDa

Reinigungsmethode:

Protein-G-Reinigung

CloneNo.:

1B9H10

Empfohlene Verdünnungen:

WB 1:5000-1:50000

IHC 1:500-1:2000

IF 1:200-1:800

Anwendungen

Geprüfte Anwendungen:

IF, IHC, WB,ELISA

Getestete Reaktivität:

Hausschwein, Human, Maus, Ratte

**Hinweis-IHC: Antigendemaskierung mit TE-
Puffer pH 9,0 empfohlen. (*) Wahlweise
kann die Antigendemaskierung auch mit
Citratpuffer pH 6,0 erfolgen.**

Positivkontrollen:

WB : L02-Zellen, Hausschwein-Hirngewebe, HepG2-
Zellen

IHC : humanes Leberkarzinomgewebe,

IF : humanes Leberkarzinomgewebe,

Hintergrundinformationen

Lagerung

Lagerungsbedingungen:

Bei -20°C lagern.

Lagerungspuffer:

PBS mit 0.02% Natriumazid und 50% Glycerin pH 7.3.

Aliquotieren ist nicht notwendig bei -20°C Lagerung

*** 20ul-Größen enthalten 0.1% BSA

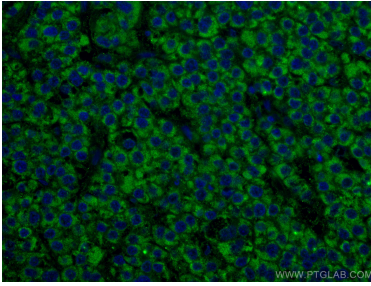
For technical support and original validation data for this product please contact:

T: 1 (888) 4PTGLAB (1-888-478-4522) (toll free
in USA), or 1(312) 455-8498 (outside USA)

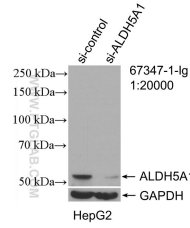
E: proteintech@ptglab.com
W: ptglab.com

This product is exclusively available under Proteintech
Group brand and is not available to purchase from any
other manufacturer.

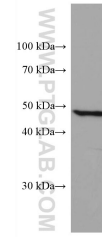
Ausgewählte Validierungsdaten



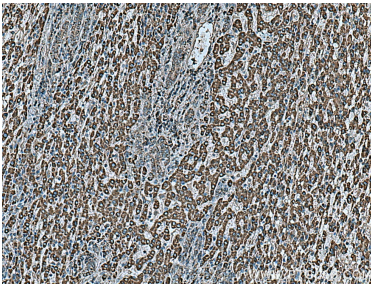
Immunofluorescent analysis of (4% PFA) fixed human liver cancer tissue using ALDH5A1 antibody (67347-1-Ig, Clone: 1B9H10) at dilution of 1:400 and CoraLite®488-Conjugated AffiniPure Goat Anti-Mouse IgG(H+L). DAPI (blue).



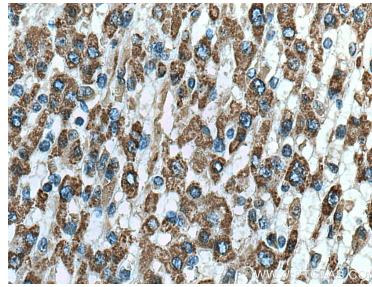
WB result of ALDH5A1 antibody (67347-1-Ig: 1:20000; incubated at room temperature for 1.5 hours) with sh-Control and sh-ALDH5A1 transfected HepG2 cells.



L02 cells were subjected to SDS PAGE followed by western blot with 67347-1-Ig (ALDH5A1 antibody) at dilution of 1:50000 incubated at room temperature for 1.5 hours.



Immunohistochemical analysis of paraffin-embedded human liver cancer tissue slide using 67347-1-Ig (ALDH5A1 antibody) at dilution of 1:1000 (under 10x lens). Heat mediated antigen retrieval with Tris-EDTA buffer (pH 9.0).



Immunohistochemical analysis of paraffin-embedded human liver cancer tissue slide using 67347-1-Ig (ALDH5A1 antibody) at dilution of 1:1000 (under 40x lens). Heat mediated antigen retrieval with Tris-EDTA buffer (pH 9.0).