

Nur für Forschungszwecke

RALBP1 Monoklonaler Antikörper

Katalog-Nr.:67359-1-Ig



Allgemeine Informationen

Katalog-Nr.:
67359-1-Ig

Größe:
150ul, Konzentration: 1900 µg/ml von10928
Nanodrop und 1000 µg/ml durch die
Bradford-Methode mit BSA als
Standard;

Wirt:
Maus

Isotyp:
IgG1

Immunogen Katalognummer:
AG28618

GenBank-Zugangsnummer:
BC013126

GeneID (NCBI):

Vollständiger Name:
raIA binding protein 1

Berechnete Masse:
655 aa, 76 kDa

Beobachtete Masse:
95 kDa

Reinigungsmethode:
Protein-G-Reinigung

CloneNo.:
1B2F5

Empfohlene Verdünnungen:
WB 1:1000-1:6000

Anwendungen

Geprüfte Anwendungen:
FC, WB,ELISA

Getestete Reaktivität:
Human, Maus

Positivkontrollen:

WB : NIH/3T3-Zellen, HEK-293-Zellen, Jurkat-Zellen,
LNCaP-Zellen, MCF-7-Zellen

Hintergrundinformationen

Lagerung

Lagerungsbedingungen:

Bei -20°C lagern.

Lagerungspuffer:

PBS mit 0.02% Natriumazid und 50% Glycerin pH 7.3.

Aliquotieren ist nicht notwendig bei -20°C Lagerung

*** 20ul-Größen enthalten 0.1% BSA

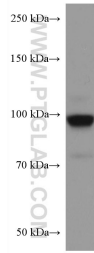
For technical support and original validation data for this product please contact:

T: 1 (888) 4PTGLAB (1-888-478-4522) (toll free
in USA), or 1(312) 455-8498 (outside USA)

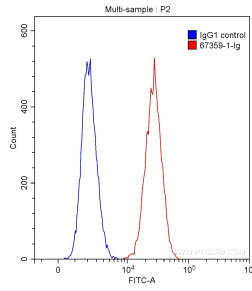
E: proteintech@ptglab.com
W: ptglab.com

This product is exclusively available under Proteintech
Group brand and is not available to purchase from any
other manufacturer.

Ausgewählte Validierungsdaten



NIH/3T3 cells were subjected to SDS PAGE followed by western blot with 67359-1-Ig (RALBP1 antibody) at dilution of 1:3000 incubated at room temperature for 1.5 hours.



1×10^6 HEK-293 cells were stained with 0.20 ug/test Anti-Human RALBP1 (67359-1-Ig, Clone:1B2F5) (red) or 0.20 ug control antibody (blue) and CoraLite@488-Conjugated AffiniPure Goat Anti-Mouse IgG(H+L) with dilution 1:1000. Fixed with 90% MeOH.