

Nur für Forschungszwecke

# NHE1 Monoklonaler Antikörper

Katalog-Nr.:67363-1-Ig

Vorgestelltes Produkt

1 Publikationen



## Allgemeine Informationen

<b>Katalog-Nr.:</b> 67363-1-Ig	<b>GenBank-Zugangsnummer:</b> BC012121	<b>Reinigungsmethode:</b> Protein-G-Reinigung
<b>Größe:</b> 150ul, Konzentration: 1000 µg/ml durch die Bradford-Methode mit BSA als Standard;	<b>GeneID (NCBI):</b> 6548	<b>CloneNo.:</b> 3D9F3
<b>Wirt:</b> Maus	<b>Vollständiger Name:</b> solute carrier family 9 (sodium/hydrogen exchanger), member 1	<b>Empfohlene Verdünnungen:</b> WB 1:5000-1:50000 IHC 1:500-1:2000
<b>Isotyp:</b> IgG1	<b>Berechnete Masse:</b> 815 aa, 91 kDa	
<b>Immunogen Katalognummer:</b> AG14329	<b>Beobachtete Masse:</b> 110 kDa	

## Anwendungen

<b>Geprüfte Anwendungen:</b> IHC, WB, ELISA	<b>Positivkontrollen:</b> WB : A549-Zellen, HEK-293-Zellen, Jurkat-Zellen, LNCaP-Zellen, NCI-H1299-Zellen, PC-12-Zellen IHC : humanes Lebergewebe,
<b>In Publikationen genannte Anwendungen:</b> WB	
<b>Getestete Reaktivität:</b> Human, Ratte	
<b>Zitierte Arten:</b> Ratte	
<b>Hinweis-IHC: Antigendemaskierung mit TE-Puffer pH 9,0 empfohlen. (*) Wahlweise kann die Antigendemaskierung auch mit Citratpuffer pH 6,0 erfolgen.</b>	

## Hintergrundinformationen

NHE1, also named as SLC9A1, is involved in pH regulation that can eliminate acids generated by active metabolism and counter adverse environmental conditions. NHE1 plays an important role in signal transduction. It has been shown that NHE1 participates in the development and progression of human breast cancer, gastric cancer and others. NHE1 has some isoforms with 91 kDa, 110 kDa (phosphoglycoprotein) and 210 kDa (dimeric protein). (PMID:28098891, 27751915, 8300588)

## Bemerkenswerte Veröffentlichungen

Verfasser	Pubmed ID	Journal	Anwendung
Ke Lin	35217813	Acta Pharmacol Sin	WB

## Lagerung

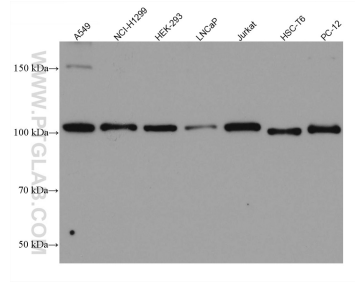
**Lagerungsbedingungen:**  
Bei -20°C lagern. Nach dem Versand ein Jahr lang stabil  
**Lagerungspuffer:**  
PBS mit 0.02% Natriumazid und 50% Glycerin pH 7.3.  
Aliquotieren ist nicht notwendig bei -20°C Lagerung

\*\*\* 20ul-Größen enthalten 0.1% BSA

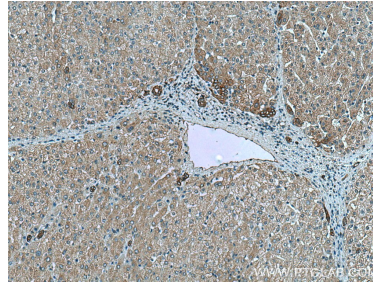
For technical support and original validation data for this product please contact:  
T: 1 (888) 4PTGLAB (1-888-478-4522) (toll free in USA), or 1(312) 455-8498 (outside USA)  
E: proteintech@ptglab.com  
W: ptglab.com

This product is exclusively available under Proteintech Group brand and is not available to purchase from any other manufacturer.

## Ausgewählte Validierungsdaten



Various lysates were subjected to SDS PAGE followed by western blot with 67363-1-Ig (NHE1 antibody) at dilution of 1:20000 incubated at room temperature for 1.5 hours.



Immunohistochemical analysis of paraffin-embedded human liver tissue slide using 67363-1-Ig (NHE1 antibody) at dilution of 1:1000 (under 10x lens). Heat mediated antigen retrieval with Tris-EDTA buffer (pH 9.0).