

Nur für Forschungszwecke

# Red fluorescent protein Monoklonaler Antikörper



Katalog-Nr.: 67378-1-Ig **3 Publikationen**

## Allgemeine Informationen

Katalog-Nr.:  
67378-1-Ig

Größe:  
150ul, Konzentration: 2200 µg/ml von  
Nanodrop und 1000 µg/ml durch die  
Bradford-Methode mit BSA als  
Standard;

Wirt:  
Maus

Isotyp:  
IgG2b

Immunogen Katalognummer:  
AG27669

GenBank-Zugangsnummer:

GeneID (NCBI):

Vollständiger Name:

Berechnete Masse:

26 kDa

Reinigungsmethode:

Protein-A-Reinigung

CloneNo.:

1E3C5

Empfohlene Verdünnungen:

WB 1:5000-1:100000

## Anwendungen

Geprüfte Anwendungen:

WB, ELISA

In Publikationen genannte Anwendungen:

WB

Getestete Reaktivität:

Rekombinantes Protein

Zitierte Arten:

Hefe

Positivkontrollen:

WB: ag27669,

## Hintergrundinformationen

Fluorescent proteins have become a useful and ubiquitous tool for making chimeric proteins. Red fluorescent protein from *Entacmaea quadricolor*. Abs(max)=559 nm; Exhibits a smaller absorbance peak at 525 nm. It has a strong fluorescence emission spectrum which peaks at 611 nm. This antibody can be used to detect the RFP tagged (*Entacmaea quadricolor*) protein.

## Bemerkenswerte Veröffentlichungen

Verfasser	Pubmed ID	Journal	Anwendung
Runmin Che	36449354	Autophagy	WB
Jens Tilsner	35987858	Mol Plant Pathol	WB
Alaina H Willet	37163016	bioRxiv	WB

## Lagerung

Lagerungsbedingungen:

Bei -20°C lagern.

Lagerungspuffer:

PBS mit 0.02% Natriumazid und 50% Glycerin pH 7.3.

Aliquotieren ist nicht notwendig bei -20°C Lagerung

**\*\*\* 20ul-Größen enthalten 0.1% BSA**

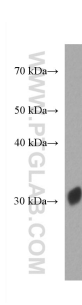
For technical support and original validation data for this product please contact:

T: 1 (888) 4PTGLAB (1-888-478-4522) (toll free  
in USA), or 1(312) 455-8498 (outside USA)

E: [proteintech@ptglab.com](mailto:proteintech@ptglab.com)  
W: [ptglab.com](http://ptglab.com)

**This product is exclusively available under Proteintech Group brand and is not available to purchase from any other manufacturer.**

## Ausgewählte Validierungsdaten



RFP tagged protein were subjected to SDS PAGE followed by western blot with 67378-1-Ig (RFP antibody) at dilution of 1:80000 incubated at room temperature for 1.5 hours.