

Nur für Forschungszwecke

KEL Monoklonaler Antikörper

Katalog-Nr.:67393-1-Ig



Allgemeine Informationen

Katalog-Nr.:
67393-1-Ig

Größe:
150ul, Konzentration: 1300 µg/ml von 3792
Nanodrop und 1000 µg/ml durch die
Bradford-Methode mit BSA als
Standard;

Wirt:
Maus

Isotyp:
IgG2a

Immunogen Katalognummer:
AG28192

GenBank-Zugangsnummer:
BC050639

GeneID (NCBI):

Vollständiger Name:
Kell blood group, metallo-
endopeptidase

Berechnete Masse:
83 kDa

Beobachtete Masse:
93 kDa

Reinigungsmethode:
Protein-A-Reinigung

CloneNo.:
1C8B6

Empfohlene Verdünnungen:
WB 1:3000-1:15000

Anwendungen

Geprüfte Anwendungen:
WB, ELISA

Getestete Reaktivität:
Human

Positivkontrollen:

WB: humane Erythrozyten,

Hintergrundinformationen

Lagerung

Lagerungsbedingungen:

Bei -20°C lagern.

Lagerungspuffer:

PBS mit 0.02% Natriumazid und 50% Glycerin pH 7.3.

Aliquotieren ist nicht notwendig bei -20°C Lagerung

*** 20ul-Größen enthalten 0.1% BSA

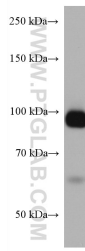
For technical support and original validation data for this product please contact:

T: 1 (888) 4PTGLAB (1-888-478-4522) (toll free
in USA), or 1(312) 455-8498 (outside USA)

E: proteintech@ptglab.com
W: ptglab.com

This product is exclusively available under Proteintech Group brand and is not available to purchase from any other manufacturer.

Ausgewählte Validierungsdaten



human red blood cells were subjected to SDS PAGE followed by western blot with 67393-1-Ig (KEL antibody) at dilution of 1:5000 incubated at room temperature for 1.5 hours.