

Nur für Forschungszwecke

LACTB2 Monoklonaler Antikörper

Katalog-Nr.:67399-1-Ig

Vorgestelltes Produkt



Allgemeine Informationen

Katalog-Nr.: 67399-1-Ig	GenBank-Zugangsnummer: BC000878	Reinigungsmethode: Protein-G-Reinigung
Größe: 150ul, Konzentration: 2000 µg/ml von 51110 Nanodrop und 1000 µg/ml durch die Bradford-Methode mit BSA als Standard;	GeneID (NCBI): 51110	CloneNo.: 1G6B1
Wirt: Maus	Vollständiger Name: lactamase, beta 2	Empfohlene Verdünnungen: WB 1:1000-1:6000 IHC 1:300-1:1200 IF 1:200-1:800
Isotyp: IgG1	Berechnete Masse: 288 aa, 33 kDa	
Immunogen Katalognummer: AG10231	Beobachtete Masse: 33 kDa	

Anwendungen

Geprüfte Anwendungen: IF, IHC, WB, ELISA	Positivkontrollen:
Getestete Reaktivität: Human, Maus	WB: A549-Zellen, HEK-293-Zellen, HeLa-Zellen, Jurkat-Zellen, NIH/3T3-Zellen
Hinweis-IHC: Antigendemaskierung mit TE-Puffer pH 9,0 empfohlen. (*) Wahlweise kann die Antigendemaskierung auch mit Citratpuffer pH 6,0 erfolgen.	IHC: humanes Leberkarzinomgewebe, IF: humanes Leberkarzinomgewebe,

Hintergrundinformationen

Lagerung

Lagerungsbedingungen:
Bei -20°C lagern. Nach dem Versand ein Jahr lang stabil
Lagerungspuffer:
PBS mit 0.02% Natriumazid und 50% Glycerin pH 7.3.
Aliquotieren ist nicht notwendig bei -20°C Lagerung

*** 20ul-Größen enthalten 0.1% BSA

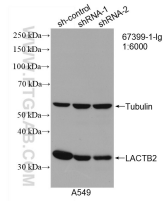
For technical support and original validation data for this product please contact:

T: 1 (888) 4PTGLAB (1-888-478-4522) (toll free
in USA), or 1(312) 455-8498 (outside USA)

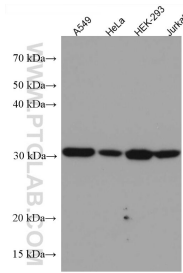
E: proteintech@ptglab.com
W: ptglab.com

This product is exclusively available under Proteintech Group brand and is not available to purchase from any other manufacturer.

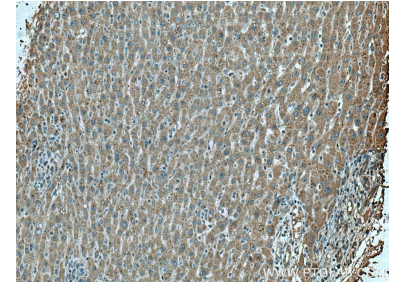
Ausgewählte Validierungsdaten



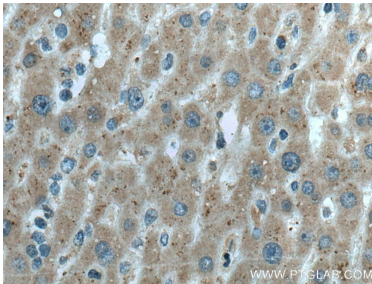
WB result of LACTB2 antibody (67399-1-Ig; 1:6000; incubated at room temperature for 1.5 hours) with sh-Control and sh-LACTB2 transfected A549 cells.



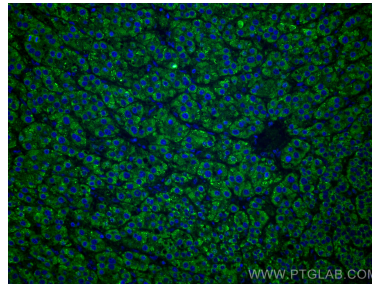
Various lysates were subjected to SDS PAGE followed by western blot with 67399-1-Ig (LACTB2 antibody) at dilution of 1:3000 incubated at room temperature for 1.5 hours.



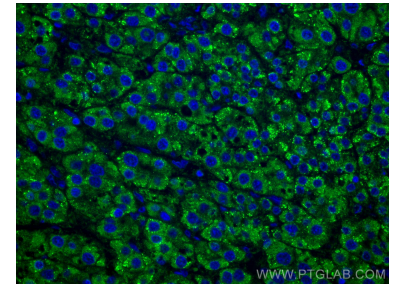
Immunohistochemical analysis of paraffin-embedded human liver cancer tissue slide using 67399-1-Ig (LACTB2 antibody) at dilution of 1:600 (under 10x lens). Heat mediated antigen retrieval with Tris-EDTA buffer (pH 9.0).



Immunohistochemical analysis of paraffin-embedded human liver cancer tissue slide using 67399-1-Ig (LACTB2 antibody) at dilution of 1:600 (under 40x lens). Heat mediated antigen retrieval with Tris-EDTA buffer (pH 9.0).



Immunofluorescent analysis of (4% PFA) fixed human liver cancer tissue using LACTB2 antibody (67399-1-Ig, Clone: 1G6B1) at dilution of 1:400 and CoraLite@488-Conjugated AffiniPure Goat Anti-Mouse IgG(H+L).



Immunofluorescent analysis of (4% PFA) fixed human liver cancer tissue using LACTB2 antibody (67399-1-Ig, Clone: 1G6B1) at dilution of 1:400 and CoraLite@488-Conjugated AffiniPure Goat Anti-Mouse IgG(H+L).