

Nur für Forschungszwecke

# CCT5 Monoklonaler Antikörper

Katalog-Nr.: 67400-1-Ig



## Allgemeine Informationen

<b>Katalog-Nr.:</b> 67400-1-Ig	<b>GenBank-Zugangsnummer:</b> BC035499	<b>Reinigungsmethode:</b> Protein-G-Reinigung
<b>Größe:</b> 150ul, Konzentration: 1900 µg/ml von 22948 Nanodrop und 1000 µg/ml durch die Bradford-Methode mit BSA als Standard;	<b>GeneID (NCBI):</b> 5 (epsilon)	<b>CloneNo.:</b> 1B12E10
<b>Wirt:</b> Maus	<b>Vollständiger Name:</b> chaperonin containing TCP1, subunit 5 (epsilon)	<b>Empfohlene Verdünnungen:</b> WB 1:2000-1:10000 IF 1:400-1:1600
<b>Isotyp:</b> IgG1	<b>Berechnete Masse:</b> 541 aa, 60 kDa	
<b>Immunogen Katalognummer:</b> AG21421	<b>Beobachtete Masse:</b> 60 kDa	

## Anwendungen

<b>Geprüfte Anwendungen:</b> IF, WB, ELISA	<b>Positivkontrollen:</b>
<b>Getestete Reaktivität:</b> Human, Maus, Ratte	<b>WB:</b> HeLa-Zellen, 4T1-Zellen, HEK-293-Zellen, HepG2-Zellen, Jurkat-Zellen, NIH/3T3-Zellen
	<b>IF:</b> U2OS-Zellen,

## Hintergrundinformationen

### Lagerung

**Lagerungsbedingungen:**  
Bei -20°C lagern.  
**Lagerungspuffer:**  
PBS mit 0.02% Natriumazid und 50% Glycerin pH 7.3.  
Aliquotieren ist nicht notwendig bei -20°C Lagerung

**\*\*\* 20ul-Größen enthalten 0.1% BSA**

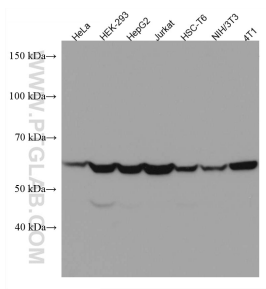
For technical support and original validation data for this product please contact:

T: 1 (888) 4PTGLAB (1-888-478-4522) (toll free in USA), or 1(312) 455-8498 (outside USA)

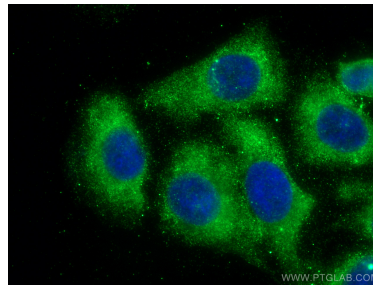
E: [proteintech@ptglab.com](mailto:proteintech@ptglab.com)  
W: [ptglab.com](http://ptglab.com)

This product is exclusively available under Proteintech Group brand and is not available to purchase from any other manufacturer.

## Ausgewählte Validierungsdaten



Various lysates were subjected to SDS PAGE followed by western blot with 67400-1-Ig (CCT5 antibody) at dilution of 1:5000 incubated at room temperature for 1.5 hours.



Immunofluorescent analysis of (-20°C Methanol) fixed U2OS cells using CCT5 antibody (67400-1-Ig, Clone: 1B12E10) at dilution of 1:800 and CoraLite®488-Conjugated AffiniPure Goat Anti-Mouse IgG(H+L).