

Nur für Forschungszwecke

# MAT1A Monoklonaler Antikörper

Katalog-Nr.:67408-1-Ig



## Allgemeine Informationen

<b>Katalog-Nr.:</b> 67408-1-Ig	<b>GenBank-Zugangsnummer:</b> BC018359	<b>Reinigungsmethode:</b> Protein-A-Reinigung
<b>Größe:</b> 150ul , Konzentration: 1600 µg/ml von4143 Nanodrop und 1000 µg/ml durch die Bradford-Methode mit BSA als Standard;	<b>GeneID (NCBI):</b> 4143	<b>CloneNo.:</b> 2F1C1
<b>Wirt:</b> Maus	<b>Vollständiger Name:</b> methionine adenosyltransferase I, alpha	<b>Empfohlene Verdünnungen:</b> WB 1:1000-1:6000
<b>Isotyp:</b> IgG2a	<b>Berechnete Masse:</b> 395 aa, 44 kDa	
<b>Immunogen Katalognummer:</b> AG3076	<b>Beobachtete Masse:</b> 49 kDa	

## Anwendungen

<b>Geprüfte Anwendungen:</b> WB, ELISA	<b>Positivkontrollen:</b> WB : HepG2-Zellen, 4T1-Zellen, HeLa-Zellen, Jurkat-Zellen, MCF-7-Zellen, NIH/3T3-Zellen
<b>Getestete Reaktivität:</b> Human, Maus, Ratte	

## Hintergrundinformationen

Methionine adenosyltransferase (MAT) is the enzyme that catalyzes the synthesis of S-adenosylmethionine (AdoMet), the main donor of methyl groups in the cell. In mammals MAT is encoded by two different genes, MAT1A and MAT2A. MAT1A is expressed only in the mature liver whereas fetal hepatocytes, extrahepatic tissues and liver cancer cells express MAT2A.

## Lagerung

**Lagerungsbedingungen:**  
Bei -20°C lagern. Nach dem Versand ein Jahr lang stabil  
**Lagerungspuffer:**  
PBS mit 0.02% Natriumazid und 50% Glycerin pH 7.3.  
Aliquotieren ist nicht notwendig bei -20°C Lagerung

\*\*\* 20ul-Größen enthalten 0.1% BSA

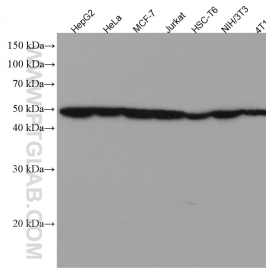
For technical support and original validation data for this product please contact:

T: 1 (888) 4PTGLAB (1-888-478-4522) (toll free  
in USA), or 1(312) 455-8498 (outside USA)

E: [proteintech@ptglab.com](mailto:proteintech@ptglab.com)  
W: [ptglab.com](http://ptglab.com)

This product is exclusively available under Proteintech Group brand and is not available to purchase from any other manufacturer.

## Ausgewählte Validierungsdaten



Various lysates were subjected to SDS PAGE followed by western blot with 67408-1-Ig (MAT1A antibody) at dilution of 1:3000 incubated at room temperature for 1.5 hours.