

Nur für Forschungszwecke

SEC24D Monoklonaler Antikörper

Katalog-Nr.:67409-1-Ig



Allgemeine Informationen

Katalog-Nr.: 67409-1-Ig	GenBank-Zugangsnummer: BC035761	Reinigungsmethode: Protein-A-Reinigung
Größe: 150ul , Konzentration: 1800 µg/ml von9871 Nanodrop und 1000 µg/ml durch die Bradford-Methode mit BSA als Standard;	GeneID (NCBI): 1509871	CloneNo.: 3G5G9
Wirt: Maus	Vollständiger Name: SEC24 family, member D (S. cerevisiae)	Empfohlene Verdünnungen: WB 1:2000-1:8000
Isotyp: IgG2a	Berechnete Masse: 1033 aa, 113 kDa	
Immunogen Katalognummer: AG4657	Beobachtete Masse: 113 kDa	

Anwendungen

Geprüfte Anwendungen: WB, ELISA	Positivkontrollen: WB : Jurkat-Zellen, HeLa-Zellen, HepG2-Zellen
Getestete Reaktivität: Human	

Hintergrundinformationen

COPII-coated vesicles mediate anterograde transport from the ER to the Golgi apparatus. COPII is composed of three parts: two coat protein complexes (Sec23/24 complex and Sec13/31 complex) and one small GTP-binding protein, Sar1 (PMID: 9568718). Sec24 subunit of the coat complex has been implicated in cargo recognition (PMID: 17316621). In mammal cells there are four Sec24 isoforms, termed Sec24A, Sec24B, Sec24C, and Sec24D (PMID: 10329445).

Lagerung

Lagerungsbedingungen:
Bei -20°C lagern. Nach dem Versand ein Jahr lang stabil
Lagerungspuffer:
PBS mit 0.02% Natriumazid und 50% Glycerin pH 7.3.
Aliquotieren ist nicht notwendig bei -20°C Lagerung

***** 20ul-Größen enthalten 0.1% BSA**

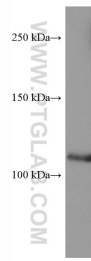
For technical support and original validation data for this product please contact:

T: 1 (888) 4PTGLAB (1-888-478-4522) (toll free
in USA), or 1(312) 455-8498 (outside USA)

E: proteintech@ptglab.com
W: ptglab.com

This product is exclusively available under Proteintech Group brand and is not available to purchase from any other manufacturer.

Ausgewählte Validierungsdaten



Jurkat cells were subjected to SDS PAGE followed by western blot with 67409-1-Ig (SEC24D antibody) at dilution of 1:5000 incubated at room temperature for 1.5 hours.