

Nur für Forschungszwecke

# CAP2 Monoklonaler Antikörper

Katalog-Nr.:67412-1-Ig



## Allgemeine Informationen

<b>Katalog-Nr.:</b> 67412-1-Ig	<b>GenBank-Zugangsnummer:</b> BC008481	<b>Reinigungsmethode:</b> Protein-A-Reinigung
<b>Größe:</b> 150ul , Konzentration: 1800 µg/ml von10486 Nanodrop und 1000 µg/ml durch die Bradford-Methode mit BSA als Standard;	<b>GeneID (NCBI):</b> 150486	<b>CloneNo.:</b> 1G7D2
<b>Wirt:</b> Maus	<b>Vollständiger Name:</b> CAP, adenylate cyclase-associated protein, 2 (yeast)	<b>Empfohlene Verdünnungen:</b> WB 1:1000-1:6000
<b>Isotyp:</b> IgG2a	<b>Berechnete Masse:</b> 477 aa, 53 kDa	
<b>Immunogen Katalognummer:</b> AG8622	<b>Beobachtete Masse:</b> 51-53 kDa	

## Anwendungen

<b>Geprüfte Anwendungen:</b> WB, ELISA	<b>Positivkontrollen:</b>
<b>Getestete Reaktivität:</b> Human	<b>WB :</b> HepG2-Zellen, A549-Zellen, COLO 320-Zellen, HeLa-Zellen, PC-3-Zellen

## Hintergrundinformationen

CAPs (CAP1 and CAP2) are evolutionarily conserved proteins with roles in regulating the actin cytoskeleton and in signal transduction. CAP2 is predominantly expressed in brain, heart and skeletal muscle, and skin. It is found in the nucleus in undifferentiated myoblasts and at the M-line of differentiated myotubes. Overexpression of CAP2 has been reported in many cancers, including hepatocellular carcinoma (HCC), human breast cancer, and malignant melanoma.

## Lagerung

**Lagerungsbedingungen:**  
Bei -20°C lagern. Nach dem Versand ein Jahr lang stabil

**Lagerungspuffer:**  
PBS mit 0.02% Natriumazid und 50% Glycerin pH 7.3.

Aliquotieren ist nicht notwendig bei -20°C Lagerung

**\*\*\* 20ul-Größen enthalten 0.1% BSA**

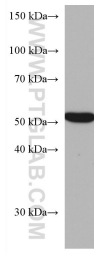
For technical support and original validation data for this product please contact:

T: 1 (888) 4PTGLAB (1-888-478-4522) (toll free  
in USA), or 1(312) 455-8498 (outside USA)

E: [proteintech@ptglab.com](mailto:proteintech@ptglab.com)  
W: [ptglab.com](http://ptglab.com)

**This product is exclusively available under Proteintech Group brand and is not available to purchase from any other manufacturer.**

## Ausgewählte Validierungsdaten



HepG2 cells were subjected to SDS PAGE followed by western blot with 67412-1-Ig (CAP2 antibody) at dilution of 1:3000 incubated at room temperature for 1.5 hours.