

Nur für Forschungszwecke

CDCA5 Monoklonaler Antikörper

Katalog-Nr.: 67418-1-Ig **3 Publikationen**



Allgemeine Informationen

Katalog-Nr.: 67418-1-Ig	GenBank-Zugangsnummer: BC011000	Reinigungsmethode: Protein-A-Reinigung
Größe: 150ul, Konzentration: 2000 µg/ml von 113130 Nanodrop und 1000 µg/ml durch die Bradford-Methode mit BSA als Standard;	GeneID (NCBI): 2G1D2	CloneNo.: 2G1D2
Wirt: Maus	Vollständiger Name: cell division cycle associated 5	Empfohlene Verdünnungen: WB 1:1000-1:6000 IHC 1:150-1:600 IF 1:200-1:800
Isotyp: IgG2b	Berechnete Masse: 35 kDa	
Immunogen Katalognummer: AG28958	Beobachtete Masse: 35 kDa	

Anwendungen

Geprüfte Anwendungen: IF, IHC, WB, ELISA	Positivkontrollen: WB: HeLa-Zellen, 4T1-Zellen, HEK-293-Zellen, HepG2-Zellen, Jurkat-Zellen, NIH/3T3-Zellen IHC: humanes Lungenkarzinomgewebe, humanes Kolonkarzinomgewebe IF: HeLa-Zellen,
In Publikationen genannte Anwendungen: IF, IHC, WB	
Getestete Reaktivität: Human, Maus, Ratte	
Zitierte Arten: Human, Maus	
Hinweis-IHC: Antigenmaskierung mit TE-Puffer pH 9,0 empfohlen. (*) Wahlweise kann die Antigenmaskierung auch mit Citratpuffer pH 6,0 erfolgen.	

Hintergrundinformationen

Bemerkenswerte Veröffentlichungen

Verfasser	Pubmed ID	Journal	Anwendung
Yu Deng	36233194	Int J Mol Sci	IHC, WB
Xiaoying Jin	35509067	J Transl Med	WB, IHC, IF
Yingji Chen	33937050	Front Oncol	WB

Lagerung

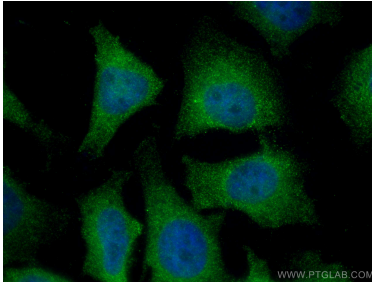
Lagerungsbedingungen:
Bei -20°C lagern.
Lagerungspuffer:
PBS mit 0.02% Natriumazid und 50% Glycerin pH 7.3.
Aliquotieren ist nicht notwendig bei -20°C Lagerung

***** 20ul-Größen enthalten 0.1% BSA**

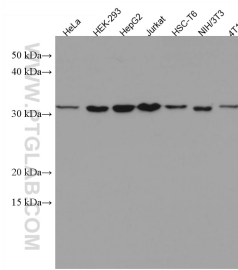
For technical support and original validation data for this product please contact:
T: 1 (888) 4PTGLAB (1-888-478-4522) (toll free in USA), or 1(312) 455-8498 (outside USA)
E: proteintech@ptglab.com
W: ptglab.com

This product is exclusively available under Proteintech Group brand and is not available to purchase from any other manufacturer.

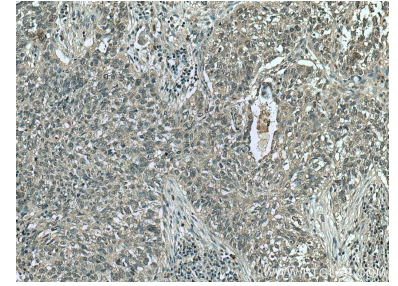
Ausgewählte Validierungsdaten



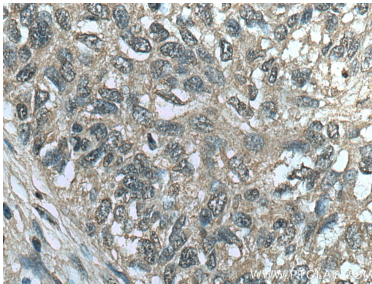
Immunofluorescent analysis of (4% PFA) fixed HeLa cells using CDCA5 antibody (67418-1-Ig, Clone: 2G1D2) at dilution of 1:400 and CoraLite®488-Conjugated AffiniPure Goat Anti-Mouse IgG(H+L).



Various lysates were subjected to SDS PAGE followed by western blot with 67418-1-Ig (CDCA5 antibody) at dilution of 1:3000 incubated at room temperature for 1.5 hours.



Immunohistochemical analysis of paraffin-embedded human lung cancer tissue slide using 67418-1-Ig (CDCA5 antibody) at dilution of 1:300 (under 10x lens). Heat mediated antigen retrieval with Tris-EDTA buffer (pH 9.0).



Immunohistochemical analysis of paraffin-embedded human lung cancer tissue slide using 67418-1-Ig (CDCA5 antibody) at dilution of 1:300 (under 40x lens). Heat mediated antigen retrieval with Tris-EDTA buffer (pH 9.0).