

Nur für Forschungszwecke

CYP21A2 Monoklonaler Antikörper

Katalog-Nr.:67421-1-Ig



Allgemeine Informationen

Katalog-Nr.:
67421-1-Ig

Größe:
150ul, Konzentration: 2100 µg/ml von1589
Nanodrop und 1000 µg/ml durch die
Bradford-Methode mit BSA als
Standard;

Wirt:
Maus

Isotyp:
IgG1

Immunogen Katalognummer:
AG26292

GenBank-Zugangsnummer:
NM_000500

GeneID (NCBI):

Vollständiger Name:
cytochrome P450, family 21,
subfamily A, polypeptide 2

Berechnete Masse:
56 kDa

Beobachtete Masse:
53-56 kDa

Reinigungsmethode:
Protein-G-Reinigung

CloneNo.:
1G2G6

Empfohlene Verdünnungen:
WB 1:500-1:3000

Anwendungen

Geprüfte Anwendungen:
WB,ELISA

Getestete Reaktivität:
Hausschwein, Human

Positivkontrollen:

WB : Hausschwein-Nebennierengewebe, PC-12-Zellen

Hintergrundinformationen

Lagerung

Lagerungsbedingungen:

Bei -20°C lagern.

Lagerungspuffer:

PBS mit 0.02% Natriumazid und 50% Glycerin pH 7.3.

Aliquotieren ist nicht notwendig bei -20°C Lagerung

*** 20ul-Größen enthalten 0.1% BSA

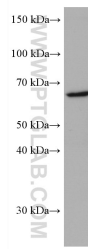
For technical support and original validation data for this product please contact:

T: 1 (888) 4PTGLAB (1-888-478-4522) (toll free
in USA), or 1(312) 455-8498 (outside USA)

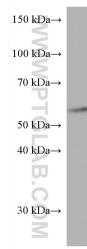
E: proteintech@ptglab.com
W: ptglab.com

This product is exclusively available under Proteintech Group brand and is not available to purchase from any other manufacturer.

Ausgewählte Validierungsdaten



PC-12 cells were subjected to SDS PAGE followed by western blot with 67421-1-Ig (CYP21A2 antibody) at dilution of 1:3000 incubated at room temperature for 1.5 hours.



pig adrenal gland tissue were subjected to SDS PAGE followed by western blot with 67421-1-Ig (CYP21A2 antibody) at dilution of 1:3000 incubated at room temperature for 1.5 hours.