

Nur für Forschungszwecke

eIF4G2/DAP5 Monoklonaler Antikörper



Katalog-Nr.: 67428-1-Ig

Vorgestelltes Produkt

1 Publikationen

Allgemeine Informationen

Katalog-Nr.:
67428-1-Ig

Größe:
150ul, Konzentration: 1800 µg/ml von 1982
Nanodrop und 1000 µg/ml durch die
Bradford-Methode mit BSA als
Standard;

Wirt:
Maus

Isotyp:
IgG2a

Immunogen Katalognummer:
AG12080

GenBank-Zugangsnummer:
BC043149

GeneID (NCBI):

Vollständiger Name:
eukaryotic translation initiation
factor 4 gamma, 2

Berechnete Masse:
907 aa, 102 kDa

Beobachtete Masse:
97 kDa

Reinigungsmethode:
Protein-A-Reinigung

CloneNo.:
3C11A3

Empfohlene Verdünnungen:
WB 1:2000-1:10000
IHC 1:250-1:1000
IF 1:50-1:500

Anwendungen

Geprüfte Anwendungen:

IF, IHC, WB, ELISA

In Publikationen genannte Anwendungen:

IHC, WB

Getestete Reaktivität:

Human, Maus, Ratte

Zitierte Arten:

Human

Hinweis-IHC: Antigenmaskierung mit TE-Puffer pH 9,0 empfohlen. (*) Wahlweise kann die Antigenmaskierung auch mit Citratpuffer pH 6,0 erfolgen.

Positivkontrollen:

WB: HeLa-Zellen, 4T1-Zellen, HEK-293-Zellen, HepG2-Zellen, Jurkat-Zellen, NIH/3T3-Zellen

IHC: humanes Mammakarzinomgewebe,

IF: HepG2-Zellen,

Hintergrundinformationen

Bemerkenswerte Veröffentlichungen

Verfasser

Yichen Xu

Pubmed ID

34559986

Journal

Cell

Anwendung

WB, IHC

Lagerung

Lagerungsbedingungen:

Bei -20°C lagern. Nach dem Versand ein Jahr lang stabil

Lagerungspuffer:

PBS mit 0.02% Natriumazid und 50% Glycerin pH 7.3.

Aliquotieren ist nicht notwendig bei -20°C Lagerung

*** 20ul-Größen enthalten 0.1% BSA

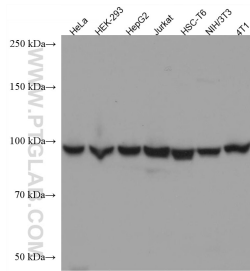
For technical support and original validation data for this product please contact:

T: 1 (888) 4PTGLAB (1-888-478-4522) (toll free in USA), or 1(312) 455-8498 (outside USA)

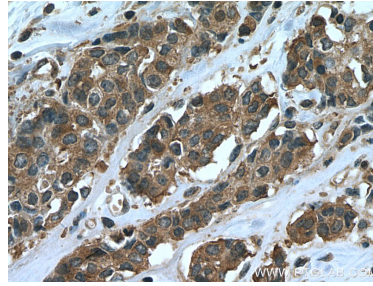
E: proteintech@ptglab.com
W: ptglab.com

This product is exclusively available under Proteintech Group brand and is not available to purchase from any other manufacturer.

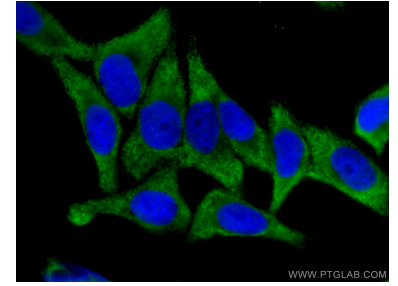
Ausgewählte Validierungsdaten



Various lysates were subjected to SDS PAGE followed by western blot with 67428-1-Ig (EIF4G2 antibody) at dilution of 1:5000 incubated at room temperature for 1.5 hours.



Immunohistochemical analysis of paraffin-embedded human breast cancer tissue slide using 67428-1-Ig (EIF4G2 antibody) at dilution of 1:500 (under 40x lens). Heat mediated antigen retrieval with Tris-EDTA buffer (pH 9.0).



Immunofluorescent analysis of (-20°C Ethanol) fixed HepG2 cells using 67428-1-Ig (EIF4G2 antibody) at dilution of 1:100 and CoraLite488-Conjugated AffiniPure Goat Anti-Mouse IgG(H+L).