

Nur für Forschungszwecke

# LIPG Monoklonaler Antikörper

Katalog-Nr.:67434-1-Ig



## Allgemeine Informationen

<b>Katalog-Nr.:</b> 67434-1-Ig	<b>GenBank-Zugangsnummer:</b> BC060825	<b>Reinigungsmethode:</b> Protein-G-Reinigung
<b>Größe:</b> 150ul , Konzentration: 2000 µg/ml von9388 Nanodrop und 1000 µg/ml durch die Bradford-Methode mit BSA als Standard;	<b>GeneID (NCBI):</b> 9388	<b>CloneNo.:</b> 1B10B10
<b>Wirt:</b> Maus	<b>Vollständiger Name:</b> lipase, endothelial	<b>Empfohlene Verdünnungen:</b> WB 1:2000-1:16000 IHC 1:200-1:800
<b>Isotyp:</b> IgG1	<b>Berechnete Masse:</b> 57 kDa	
<b>Immunogen Katalognummer:</b> AG29482	<b>Beobachtete Masse:</b> 57 and 42 kDa	

## Anwendungen

### Geprüfte Anwendungen:

IHC, WB, ELISA

### Getestete Reaktivität:

Human

**Hinweis-IHC: Antigenmaskierung mit TE-Puffer pH 9,0 empfohlen. (\*) Wahlweise kann die Antigenmaskierung auch mit Citratpuffer pH 6,0 erfolgen.**

### Positivkontrollen:

**WB :** Caco-2-Zellen, HaCaT-Zellen, HepG2-Zellen, HT-29-Zellen, humanes Plazenta-Gewebe, MCF-7-Zellen, MDA-MB-468-Zellen

**IHC :** humanes Prostatakarzinomgewebe,

## Hintergrundinformationen

### Lagerung

#### Lagerungsbedingungen:

Bei -20°C lagern. Nach dem Versand ein Jahr lang stabil

#### Lagerungspuffer:

PBS mit 0.02% Natriumazid und 50% Glycerin pH 7.3.

Aliquotieren ist nicht notwendig bei -20°C Lagerung

\*\*\* 20ul-Größen enthalten 0.1% BSA

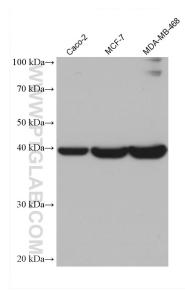
For technical support and original validation data for this product please contact:

T: 1 (888) 4PTGLAB (1-888-478-4522) (toll free in USA), or 1(312) 455-8498 (outside USA)

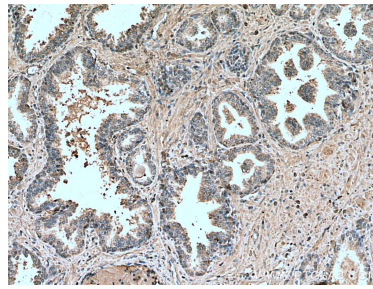
E: proteintech@ptglab.com  
W: ptglab.com

This product is exclusively available under Proteintech Group brand and is not available to purchase from any other manufacturer.

## Ausgewählte Validierungsdaten



Various lysates were subjected to SDS PAGE followed by western blot with 67434-1-Ig (LIPG antibody) at dilution of 1:8000 incubated at room temperature for 1.5 hours.



Immunohistochemical analysis of paraffin-embedded human prostate cancer tissue slide using 67434-1-Ig (LIPG antibody) at dilution of 1:400 (under 10x lens). Heat mediated antigen retrieval with Tris-EDTA buffer (pH 9.0).