

Nur für Forschungszwecke

MESDC2 Monoklonaler Antikörper

Katalog-Nr.:67441-1-Ig



Allgemeine Informationen

Katalog-Nr.: 67441-1-Ig	GenBank-Zugangsnummer: BC009210	Reinigungsmethode: Protein-A-Reinigung
Größe: 150ul, Konzentration: 1800 µg/ml von 23184 Nanodrop und 1000 µg/ml durch die Bradford-Methode mit BSA als Standard;	GeneID (NCBI): von 23184	CloneNo.: 1A2E7
Wirt: Maus	Vollständiger Name: mesoderm development candidate 2	Empfohlene Verdünnungen: WB 1:1000-1:4000 IHC 1:1000-1:4000 IF 1:200-1:800
Isotyp: IgG2a	Berechnete Masse: 26 kDa	
Immunogen Katalognummer: AG1403	Beobachtete Masse: 26 kDa	

Anwendungen

Geprüfte Anwendungen:

IF, IHC, WB, ELISA

Getestete Reaktivität:

Human

Hinweis-IHC: Antigendemaskierung mit TE-Puffer pH 9,0 empfohlen. (*) Wahlweise kann die Antigendemaskierung auch mit Citratpuffer pH 6,0 erfolgen.

Positivkontrollen:

WB: JAR-Zellen, A549-Zellen, HeLa-Zellen, humanes Plazenta-Gewebe, Jurkat-Zellen

IHC: humanes Plazenta-Gewebe,

IF: HEK-293-Zellen,

Hintergrundinformationen

Lagerung

Lagerungsbedingungen:

Bei -20°C lagern. Nach dem Versand ein Jahr lang stabil

Lagerungspuffer:

PBS mit 0.02% Natriumazid und 50% Glycerin pH 7.3.

Aliquotieren ist nicht notwendig bei -20°C Lagerung

***** 20ul-Größen enthalten 0.1% BSA**

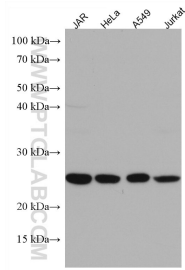
For technical support and original validation data for this product please contact:

T: 1 (888) 4PTGLAB (1-888-478-4522) (toll free in USA), or 1(312) 455-8498 (outside USA)

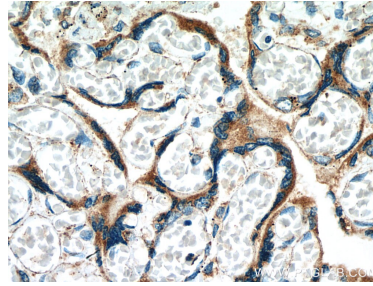
E: proteintech@ptglab.com
W: ptglab.com

This product is exclusively available under Proteintech Group brand and is not available to purchase from any other manufacturer.

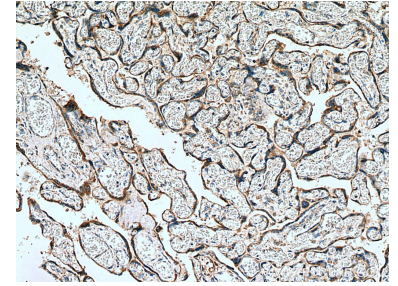
Ausgewählte Validierungsdaten



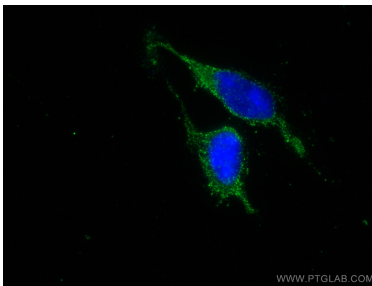
Various lysates were subjected to SDS PAGE followed by western blot with 67441-1-Ig (MESDC2 antibody) at dilution of 1:2000 incubated at room temperature for 1.5 hours.



Immunohistochemical analysis of paraffin-embedded human placenta tissue slide using 67441-1-Ig (MESDC2 antibody) at dilution of 1:2000 (under 40x lens). Heat mediated antigen retrieval with Tris-EDTA buffer (pH 9.0).



Immunohistochemical analysis of paraffin-embedded human placenta tissue slide using 67441-1-Ig (MESDC2 antibody) at dilution of 1:2000 (under 10x lens). Heat mediated antigen retrieval with Tris-EDTA buffer (pH 9.0).



Immunofluorescent analysis of (-20°C Ethanol) fixed HEK-293 cells using MESDC2 antibody (67441-1-Ig, Clone: 1A2E7) at dilution of 1:400 and CoraLite®488-Conjugated AffiniPure Goat Anti-Mouse IgG(H+L).