

Nur für Forschungszwecke

HSP90AB1 Monoklonaler Antikörper

Katalog-Nr.:67450-1-Ig



Allgemeine Informationen

Katalog-Nr.:
67450-1-Ig

Größe:
150ul, Konzentration: 1000 µg/ml von 3326

Nanodrop und 500 µg/ml durch die
Bradford-Methode mit BSA als
Standard;

Wirt:
Maus

Isotyp:
IgG2b

Immunogen Katalognummer:
AG28379

GenBank-Zugangsnummer:
BC014485

GeneID (NCBI):

Vollständiger Name:
heat shock protein 90kDa alpha
(cytosolic), class B member 1

Berechnete Masse:
723 aa, 83 kDa

Beobachtete Masse:
83-90 kDa

Reinigungsmethode:
Protein-A-Reinigung

CloneNo.:
2D3D1

Empfohlene Verdünnungen:
WB 1:5000-1:50000

Anwendungen

Geprüfte Anwendungen:
WB, ELISA

Getestete Reaktivität:
Human, Maus, Ratte

Positivkontrollen:

WB: HeLa-Zellen, HEK-293-Zellen, HepG2-Zellen,
Jurkat-Zellen, Neuro-2a-Zellen, NIH/3T3-Zellen

Hintergrundinformationen

HSP90AB1, also known as HSP90 beta, is a member of HSP90 family which includes cytosolic HSP90 alpha (HSP90AA1) and HSP90 beta, endoplasmic reticulum related GRP74, mitochondrial TRAP1. HSP90 proteins play a versatile role in cell regulation, forming complexes with a large number of cellular kinases, transcription factors, and other molecules. Upregulation of HSP90AB1 has been found in various cancers.

Lagerung

Lagerungsbedingungen:

Bei -20°C lagern. Nach dem Versand ein Jahr lang stabil

Lagerungspuffer:

PBS mit 0.02% Natriumazid und 50% Glycerin pH 7.3.

Aliquotieren ist nicht notwendig bei -20°C Lagerung

*** 20ul-Größen enthalten 0.1% BSA

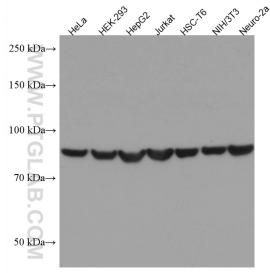
For technical support and original validation data for this product please contact:

T: 1 (888) 4PTGLAB (1-888-478-4522) (toll free
in USA), or 1(312) 455-8498 (outside USA)

E: proteintech@ptglab.com
W: ptglab.com

This product is exclusively available under Proteintech Group brand and is not available to purchase from any other manufacturer.

Ausgewählte Validierungsdaten



Various lysates were subjected to SDS PAGE followed by western blot with 67450-1-Ig (HSP90AB1 antibody) at dilution of 1:10000 incubated at room temperature for 1.5 hours.