

Nur für Forschungszwecke

# NAT10 Monoklonaler Antikörper

Katalog-Nr.:67465-1-Ig

Vorgestelltes Produkt



## Allgemeine Informationen

Katalog-Nr.:

67465-1-Ig

Größe:

150ul, Konzentration: 800 µg/ml von Nanodrop und 500 µg/ml durch die Bradford-Methode mit BSA als Standard;

Wirt:

Maus

Isotyp:

IgG2a

Immunogen Katalognummer:

AG4355

GenBank-Zugangsnummer:

BC035558

GeneID (NCBI):

55226

Vollständiger Name:

N-acetyltransferase 10 (GCN5-related)

Berechnete Masse:

1025 aa, 116 kDa

Beobachtete Masse:

116 kDa

Reinigungsmethode:

Protein-A-Reinigung

CloneNo.:

3E3D8

Empfohlene Verdünnungen:

WB 1:5000-1:50000

## Anwendungen

Geprüfte Anwendungen:

WB, ELISA

Getestete Reaktivität:

Human, Maus, Ratte

Positivkontrollen:

WB : LNCaP-Zellen, A549-Zellen, HeLa-Zellen, HepG2-Zellen, Jurkat-Zellen, K-562-Zellen, Neuro-2a-Zellen, NIH/3T3-Zellen, PC-12-Zellen

## Hintergrundinformationen

NAT10 (N-acetyltransferase 10) is a nucleolar protein that is involved in regulation of telomerase activity, DNA damage response, and cytokinesis. It also plays a role in maintaining nuclear shape. Inhibition of NAT10 has been reported to rescue the misshapen nuclei in laminopathic cells via microtubule reorganization.

## Lagerung

Lagerungsbedingungen:

Bei -20°C lagern.

Lagerungspuffer:

PBS mit 0.02% Natriumazid und 50% Glycerin pH 7.3.

Aliquotieren ist nicht notwendig bei -20°C Lagerung

\*\*\* 20ul-Größen enthalten 0.1% BSA

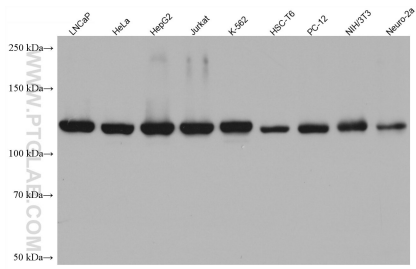
For technical support and original validation data for this product please contact:

T: 1 (888) 4PTGLAB (1-888-478-4522) (toll free in USA), or 1(312) 455-8498 (outside USA)

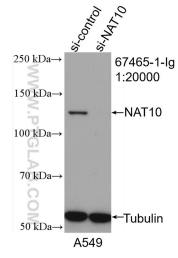
E: [proteintech@ptglab.com](mailto:proteintech@ptglab.com)  
W: [ptglab.com](http://ptglab.com)

This product is exclusively available under Proteintech Group brand and is not available to purchase from any other manufacturer.

## Ausgewählte Validierungsdaten



Various lysates were subjected to SDS PAGE followed by western blot with 67465-1-Ig (NAT10 antibody) at dilution of 1:10000 incubated at room temperature for 1.5 hours.



WB result of NAT10 antibody (67465-1-Ig; 1:20000; incubated at room temperature for 1.5 hours) with sh-Control and sh-NAT10 transfected A549 cells.