

Nur für Forschungszwecke

PLCL2 Monoklonaler Antikörper

Katalog-Nr.:67471-1-Ig



Allgemeine Informationen

Katalog-Nr.: 67471-1-Ig	GenBank-Zugangsnummer: BC036392	Reinigungsmethode: Protein-G-Reinigung
Größe: 150ul , Konzentration: 2500 µg/ml von23228 Nanodrop und 1000 µg/ml durch die Bradford-Methode mit BSA als Standard;	GeneID (NCBI): phospholipase C-like 2	CloneNo.: 1C8A4
Wirt: Maus	Berechnete Masse: 126 kDa	Empfohlene Verdünnungen: WB 1:1000-1:6000 IF 1:50-1:500
Isotyp: IgG1	Beobachtete Masse: 126 kDa	
Immunogen Katalognummer: AG11461		

Anwendungen

Geprüfte Anwendungen: IF, WB, ELISA	Positivkontrollen:
Getestete Reaktivität: Hausschwein, Human, Maus, Ratte	WB : Hausschwein-Hirngewebe, Maushirngewebe, Rattenhirngewebe
	IF : HeLa-Zellen,

Hintergrundinformationen

PLCL2, a novel phospholipase C-like protein, is expressed in lymphocytes and platelets. The expression of PLCL2 is associated with the proliferation of mature B cells in the immune system. PLCL2 is a new susceptibility loci for myocardial infarction. It has been shown that PLCL2 plays a key role in the pathogenesis of atherosclerosis and systemic sclerosis. There are three isoforms of PLCL2 protein and 67471-1-Ig antibody detects the 126 kDa band in SDS-PAGE. (PMID: 24916648, 25880423)

Lagerung

Lagerungsbedingungen:
Bei -20°C lagern. Nach dem Versand ein Jahr lang stabil
Lagerungspuffer:
PBS mit 0.02% Natriumazid und 50% Glycerin pH 7.3.
Aliquotieren ist nicht notwendig bei -20°C Lagerung

*** 20ul-Größen enthalten 0.1% BSA

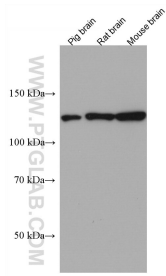
For technical support and original validation data for this product please contact:

T: 1 (888) 4PTGLAB (1-888-478-4522) (toll free
in USA), or 1(312) 455-8498 (outside USA)

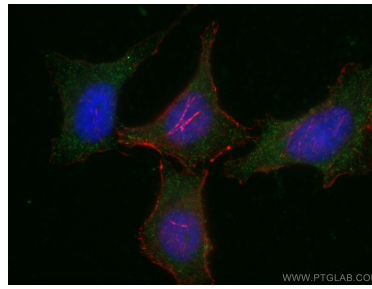
E: proteintech@ptglab.com
W: ptglab.com

This product is exclusively available under Proteintech Group brand and is not available to purchase from any other manufacturer.

Ausgewählte Validierungsdaten



Various lysates were subjected to SDS PAGE followed by western blot with 67471-1-Ig (PLCL2 antibody) at dilution of 1:3000 incubated at room temperature for 1.5 hours.



Immunofluorescent analysis of (-20°C Ethanol) fixed HeLa cells using 67471-1-Ig (PLCL2 antibody), at dilution of 1:200 and CoraLite® 488-Conjugated AffiniPure Goat Anti-Mouse IgG(H+L).